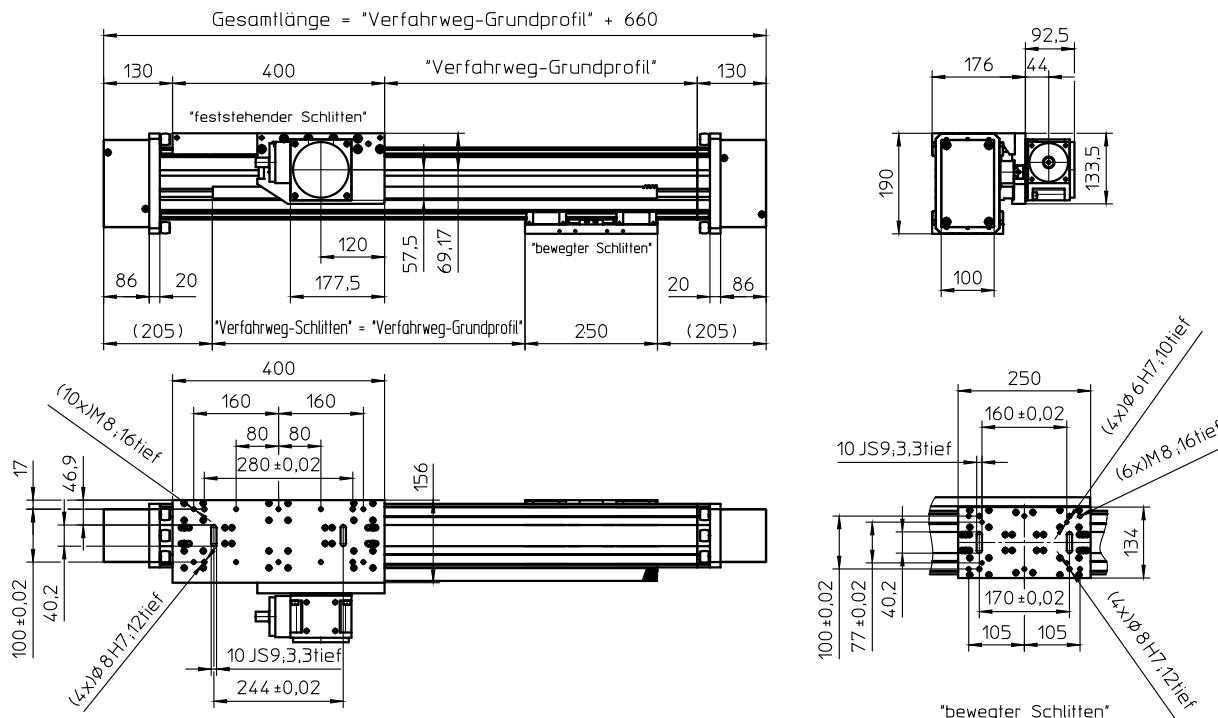


mit Zahnstangenantrieb Modul 2 (schrägverzahnt) und Doppelschienenführung (AZSS) sowie Zahnriementrieb des bewegten Schlittens und Doppelschienenführung (ZSS)

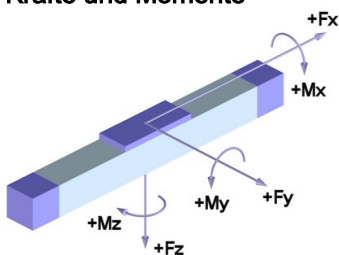
gesamt Verfahrweg = "Verfahrweg-Grundprofil" + "Verfahrweg-Schlitten"



Gewichte

	GDHE
Basis ohne Verfahrweg:	39.10 kg*
Gewicht pro 100 mm Profilrohr: (± 2x100 mm Verfahrweg)	2,80 kg
Schlitten 400 mm inkl. Getriebe:	14,30 kg
Schlitten 250 mm:	3,70 kg
Getriebe D75:	6,30 kg
Gesamtlänge max.: (längere auf Anfrage)	1860 mm

Kräfte und Momente



Technische Daten

	GDHE
Geschwindigkeit max.:	10,00 m/s
Beschleunigung max.:	20 m/s ²
Wiederholgenauigkeit:	± 0,10 mm
Leerlaufdrehmoment am Antriebsritzel:	6,5 Nm
Antriebselement:	Zahnriemen 40 AT10-E
Zahnstange:	Modul 2 schrägverzahnt
Antriebsritzel:	Modul 2, 30 Zähne
Verfahrweg pro Umdrehung:	2 x 200 mm
Servo-Hochleistungs-Winkelgetriebe:	DynaGear D75
Übersetzungen:	5 / 10 / 15

	GDHE-D75	
	Schlitten mit Antrieb	Schlitten ohne Antrieb
Kräfte	dynamisch [N]	dynamisch [N]
F_x	1500-2200 **	
F_y	10000	6000
F_z	10000	8000
Momente	dynamisch [Nm]	dynamisch [Nm]
M_x	1500	1200
M_y	4000	3000
M_z	4000	2500

Kraft F _x	D75
	dynamisch [N]
i = 5:1	2200
i = 10:1	
i = 15:1	1500

Wirkungsgrad Getriebe: > 96 %

* inklusive Getriebe

** je nach Getriebeübersetzung (siehe Tabelle rechts)