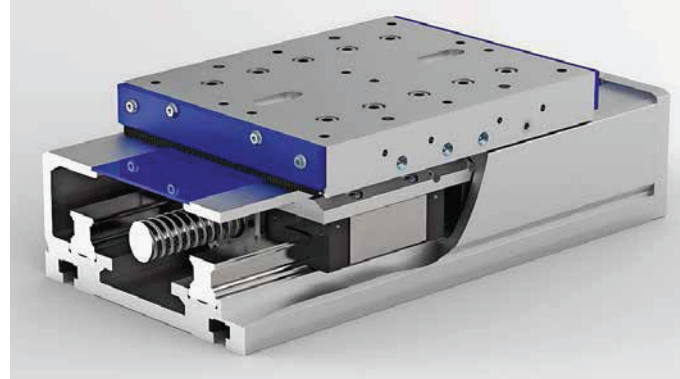


1



2

(von links nach rechts) Die Linearmodule 1) HSB-beta 80-ZRS mit Zahnriementrieb und 2) HSB-delta 145-C-SSS mit Spindeltrieb

Innovativ, nachhaltig und zukunftsorientiert

So positionieren sich die Linearmodulmacher aus dem schwäbischen Reutlingen für die Zukunft richtig.

Das innovative, mittelständische Unternehmen HSB Automation GmbH wurde im August 1993 gegründet. Der Spezialist für die mechanische Lineartechnik aus Reutlingen beschäftigt inzwischen rund 90 Mitarbeiterinnen und Mitarbeiter. Das Unternehmen fertigt Linearmodule in höchster Qualität und in fast allen denkbaren Ausführungen. Grundlage aller Lösungen bildet ein sehr umfangreiches Baukastensystem im Bereich der mechanischen Lineartechnik.

Innovativ

„Unsere neuen und zum Teil modifizierten Systeme der Baureihen HSB-beta, HSB-delta, HSB-gamma und HSB-sigma haben eine sehr hohe Marktdurchdringung. Durch die Direktbetreuung der Kunden durch unseren technischen Außendienst werden die Systemanforderungen an der Basis besprochen und Kundenideen in technische Lösungen umgesetzt“, berichtet HSB Automation-Vertriebsleiter Otto Dohles und weiter: „Wir bieten für den Maschinenbauer ein optimal abgerundetes Lieferprogramm. Die Neuerungen, wie zum Beispiel die Verbesserung der Gleiteigenschaften der Spindelabstützungen, werden bei allen Baureihen umgesetzt. So sind gleiche Systembedingungen vorhanden. Dazu gehört auch, dass die speziellen Kundenanforderungen sehr zeitnah von unserem Konstruktionsteam umgesetzt werden können.“ Seit über 26 Jahren ist HSB Automation erfolgreich in Sachen Lineartechnik unterwegs und bietet seinen Kunden wertvolle



Otto Dohles,
Vertriebsleiter bei
HSB Automation

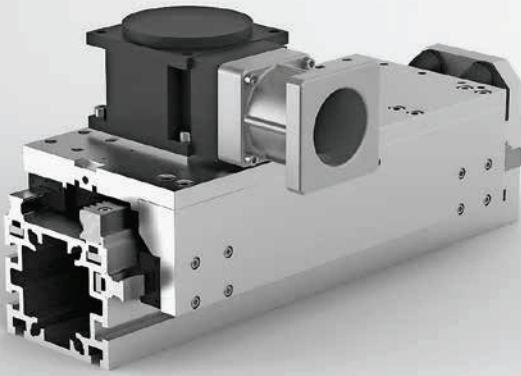
Unterstützung. Gerade, wenn kundenspezifische Lösungen gefragt sind, weiß das Unternehmen durch Speziallösungen zu überzeugen: „Durch den hohen Erfahrungsschatz unserer Mitarbeiter in Reutlingen werden die technischen Gedanken unserer Kunden bereits bei der Angebotserstellung im 3D-Modell dargestellt und den Kundenkonstruktoren zur Verfügung gestellt. Der mögliche Modellaustausch zwischen den Konstrukteuren komplettiert und vervollständigt in kurzer Zeit die Kundenanlagen mit den HSB-Antriebseinheiten. Dadurch ist eine attraktive Lieferzeit machbar“, erklärt Otto Dohles. Grundlage für solche individuellen Kundenlösungen ist das HSB Automation-Baukastensystem.

Nachhaltig

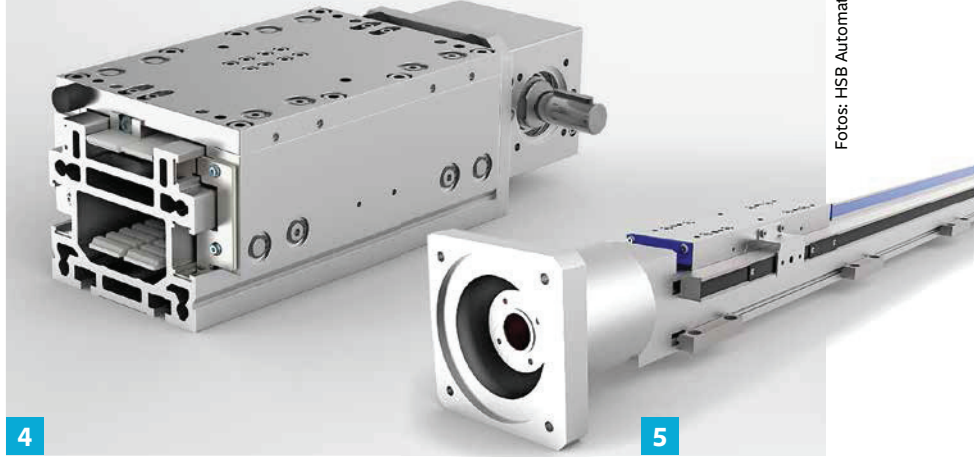
Der Vorteil des HSB Automation-Baukastensystems ist, dass alle Linearsysteme kundenspezifisch angepasst werden können. „Die Systemausführungen werden auf den Anwendungsfall angepasst. Bei allen Baureihen HSB-beta, HSB-delta, HSB-gamma, HSB-sigma und HSB-kgf bestehen diese produktspezifischen Variationsmöglichkeiten. Das ist die Basis zur technischen Nachhaltigkeit“, verrät Otto Dohles. „Nur so viel wie nötig“, lautet da die Prämisse.

„Unsere Laufrollenvorspannung der HSB-Rollenführung wird am Basisprofil angepasst. Durch diese anwenderspezifische Wahlmöglichkeit wird der Leichtlauf der Führung bestimmt. Je niedriger die Vorspannung desto niedriger der Energieaufwand, der benötigt wird, um das System zu bewegen.

Fotos: HSB Automation



3



4

5

- 3) HSB-gamma 220-AZSS-M2 (Portal-Lineareinheit der Baugröße 220 mit Zahnstangenantrieb Modul 2 und Kugelschienenführung);
 4) HSB-sigma-160-ZRSD (Portal-Lineareinheit der Baugröße 160 mit 2 umlaufenden Zahnriemenantrieben 32AT10 und außenliegender HSB-Rollenführung) sowie 5) HSB-beta 60-SGV (Mechanische Vorschubeinheit der Baugröße 60 mit Kugelgewindetrieb und Hilfsgleitführung).

In Abstimmung mit dem Motorenhersteller können effiziente Lösungen erarbeitet werden – eine ganz tolle Sache. Die Motorglocken werden passend für alle Motorenhersteller generiert“, verspricht Otto Dohles und ergänzt: „Durch die ständigen Verbesserungsaktivitäten unserer Entwicklungsabteilung passen wir unsere Systeme den Anforderungen unserer Kunden an. Effiziente und energiesparende Lösungen werden an allen Baureihen umgesetzt.“

Zukunftsorientiert

„Unsere Firmenausrichtung ist klar zum Kunden hin orientiert. Manch eine Systemidee stammt aus einer Kundenaufgabenstellung und wurde zu einem Serienprodukt weiterentwickelt“, so Otto Dohles und nennt ein Beispiel: „Die Anforderungen an unsere Baureihe HSB-sigma sind klar definiert: Leichtgängigkeit der HSB-sigma-Führungssysteme. Durch die

„Nur wer zu-
packt schafft
Veränderung.“

Otto Dohles,
Vertriebsleiter bei
HSB Automation

Möglichkeit der Vorspannungsveränderung an der Laufrolle kann die spezielle, für die Kundenanforderungen passende Vorspannung eingestellt werden. Die Laufrollen sind verschlossen und gedeckelt. Ein Nachschmierzyklus ist nicht nötig. Der Antriebszahnriemen sowie die Antriebsynchronlagerung sind wartungsarm. Nur derjenige, der keine Kompromisse am Profil zulässt, kann die volle Belastung auf das System geben. Daher setzen wir auf ein freitragendes Basisprofil – die geringe Durchbiegung bei langen freitragenden Stützabständen rundet die Systembaureihe ab. Die Herausforderungen unserer Zeit sind vielseitig. Die Entwicklung und Modifizierung unserer Systeme fordern uns täglich. Nur wer zupackt schafft Veränderung.“ ■

» **Web-Wegweiser:**
www.hsb-automation.de



ca. 4.000 v. Chr.



1920er Jahre



heute

**BARLOG
GRUPPE**

Mehr aus Polymer.

Es gibt Innovationen, die Sie kennen sollten.

Dazu gehören beispielsweise Leichtbau-Materialien, entwickelt von der BARLOG Gruppe. Seit 20 Jahren entwickelt der Full-Service-Anbieter im Kunststoffbereich Lösungen, die Ideen zur Serienreife bringen. leichtbau.barlog.de