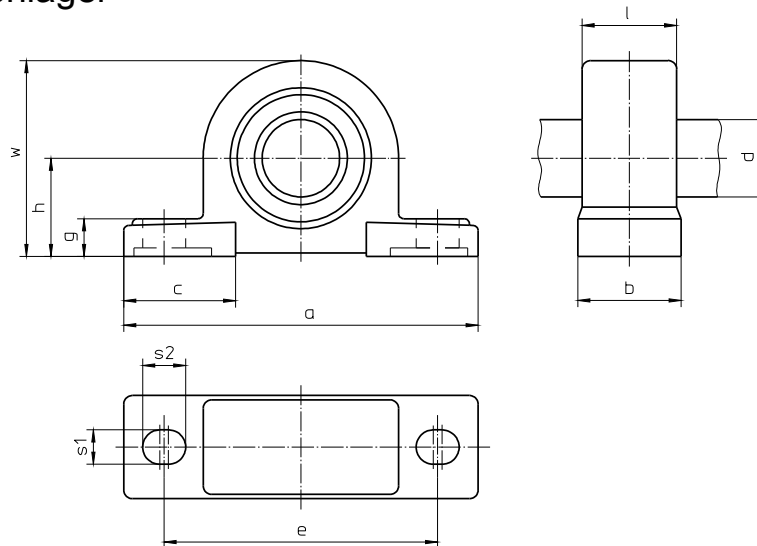


Zeichnung Stehlager



Für Verbindungswelle	a	b	c	d	e	g	h	l	s1	s2	w	Gewicht GX-Welle in kg			
												Länge 500 mm komplett		100 mm Rohr	
												St	VA	St	VA
GX1	167	48	54	30	127	19	47,6	43	17	21	92	1,20	1,21	0,14	0,14
GX2	190	54	60	40	146	20	54	50	17	22	106	2,37	2,42	0,23	0,23
GX4	206	60	65	45	159	22	57,2	55	20	25	114	3,56	3,11	0,26	0,16
GX8	265	70	77	60	203	27	76,2	65	25	29	150	6,08	5,55	0,35	0,23
GX16	292	78	85	70	232	30	88,9	64	25	31	175	11,03	11,37	0,26	0,34

Verbindungswellendiagramm

Abhängig von Länge und Drehzahl

