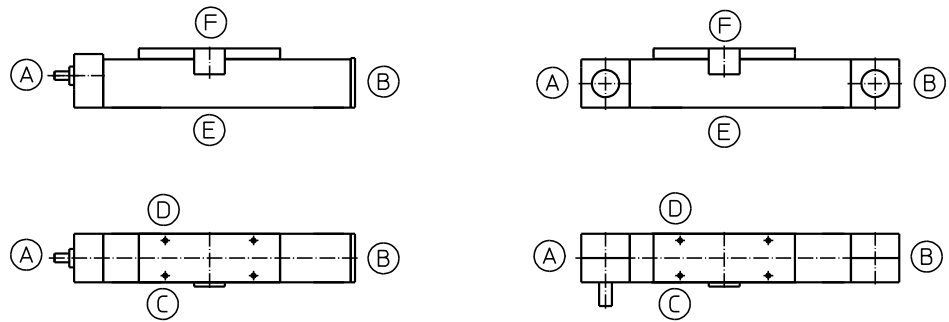


**Bestellbezeichnung für Endschalterpositionen, Endschaltertyp (EN), Schmieranschlüsse
Antriebswellen (AZ) und Abstreifer-Ausführungen**

Endschalterposition



Endschaltertypen (EN)

EO2	= induktiver Näherungsschalter „Öffner“	mit 2 m Kabel (L 408.2115.25)
EO10	= induktiver Näherungsschalter „Öffner“	mit 10 m Kabel (L 408.2116.25)
ES2	= induktiver Näherungsschalter „Schließer“	mit 2 m Kabel (L 408.2117.25)
ES10	= induktiver Näherungsschalter „Schließer“	mit 10 m Kabel (L 408.2118.25)
EMS / EMB	= mechanischer Endschalter „Öffner“ (S = Siemens, B = Balluff; ohne Kabel)	

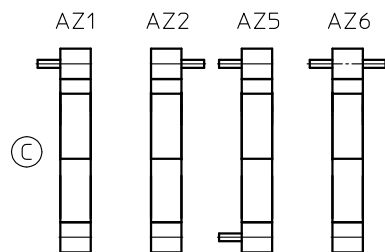
Sofern keine weiteren Spezifikationen angegeben werden, werden die Endschalter wie folgt angebaut (Standard):

1. Schalter: **EO2** Öffner mit 2 m Kabel auf Seite C, Pos. A, Kabelaustritt bei A
Schaltpunkt = mechanische Endlage
2. Schalter: **EO2** Öffner mit 2 m Kabel auf Seite C, Pos. B, Kabelaustritt bei B
Schaltpunkt = mechanische Endlage
3. Schalter: **ES2** Schließer mit 2 m Kabel auf Seite C, Pos. A, Kabelaustritt bei A
Schaltpunkt = direkt neben 1. Schalter (als Referenz)

Schmieranschlüsse

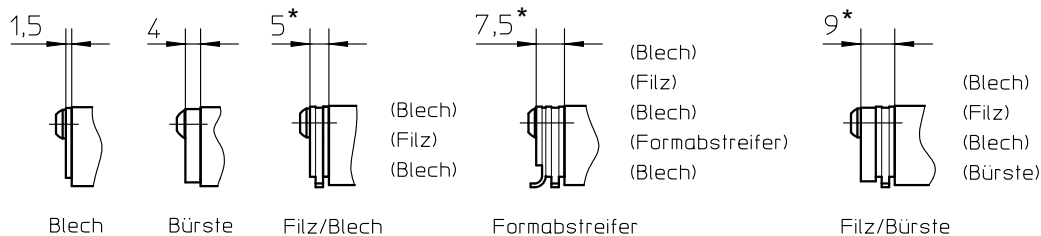
Standard Beta, Delta-C und Alpha: Trichterschmiernippel M8x1, Seite **C + D**
(Ausnahme: Delta = M6; Beta 40 und Beta 70-C-ARS-ASS = Einschlagschmiernippel)

Antriebswellen (AZ)



Abstreifer-Ausführungen

(Aufbau ausgehend von der Schlittenplatte)



* Bei Beta 165(-C) und Beta 180(-C) + 2 mm