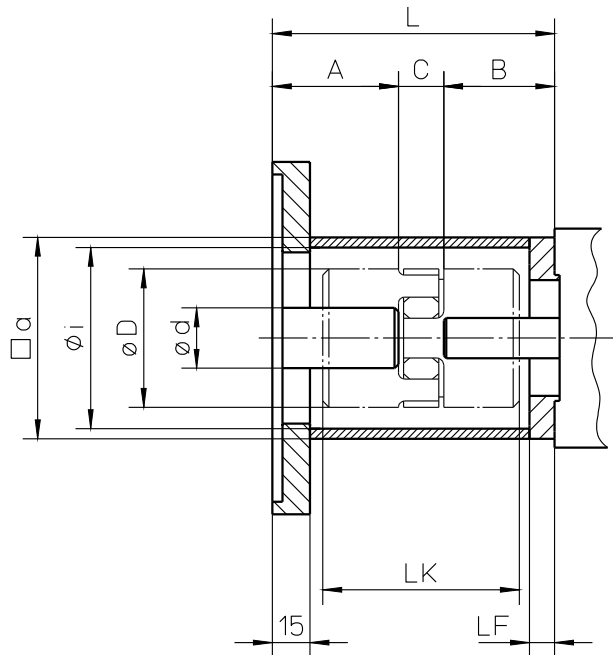


# Anbau Motorglocke, Kupplung (MGK)

## Standard-Motorglocken (3-teilig)



Gr.	□ a	ø i	LF
55	55	46	8
80	80	69	10

$$L = A + B + C$$

- A = Länge der Antriebswelle des Motors/Getriebes  
 B = Länge des Antriebszapfens der Mechanischen Lineareinheit  
 C = siehe Tabelle Kupplungsgrößen

## Kupplungsgröße

	<b>9</b>	<b>12</b>	<b>14</b>	<b>19</b>	<b>24</b>	<b>28</b>
<b>C</b>	10	12	13	16	18	20
ø d <sub>max</sub>	11	12	16 (14)	20	28	38
ø D	20	25	30	40	55	65
LK	30	34	35 (50)	66	78	90

Ausführung Klemmnabe und Spannringnabe (ab Größe 14) möglich.  
 Maße in Klammern gelten für Ausführung Spannringnabe.