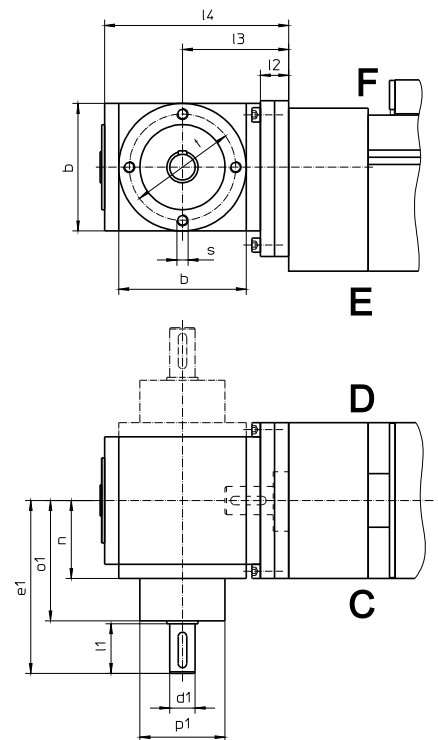


Anbau Kegelradgetriebe (KRG)

Baugröße	Getriebe- typen	Ausführung	Übersetzung	b	l2	l3	l4	n	s	t
Beta 40	V065	E0, K0	1:1 ... 3:1	65	11	53	95	42	M6	54
Beta 50-C	V065	E0, K0	1:1 ... 3:1	65	11	53	95	42	M6	54
Beta 60	V065	E0, K0	1:1 ... 3:1	65	16	58	100	42	M6	54
Beta 60-SGV	V065	E0, K0	1:1 ... 3:1	65	16	58	100	42	M6	54
Beta 70-C	V065	E0, K0	1:1 ... 3:1	65	16	58	100	42	M6	54
Beta 80	V090	E0, K0	1:1 ... 6:1	90	20	75	130	55	M8	75
Beta 100-D	V090	E0, K0	1:1 ... 6:1	90	20	75	130	55	M8	75
Beta 110	V090	E0, K0	1:1 ... 6:1	90	20	75	130	55	M8	75
Beta 110-C-SGV	V120	E0, K0	1:1 ... 6:1	120	30	102	174	75	M10	100
Beta 120-C	V120	E0, K0	1:1 ... 6:1	120	30	102	174	75	M10	100
Beta 140(-C)	V090	E0, K0	1:1 ... 6:1	90	20	75	130	55	M8	75
Beta 165(-C)	V120	E0, K0	1:1 ... 6:1	120	30	102	174	75	M10	100
Beta 180(-C)	V120	E0, K0	1:1 ... 6:1	120	30	102	174	75	M10	100
Delta 90	V065	E0, K0	1:1 ... 3:1	65	16	58	100	42	M6	54
Delta 110-C	V065	E0, K0	1:1 ... 3:1	65	18	58	100	42	M6	54
Delta 145-C	V090	B0,C0,G0,H0	1:1 ... 6:1	90	94	149	204	55	M8	75
Delta 200	V120	B0,C0,G0,H0	1:1 ... 6:1	120	112	184	256	75	M10	100
Delta 240(-C)	V120	B0,C0,G0,H0	1:1 ... 6:1	120	112	184	256	75	M10	100
Alpha 15-B-155	V065	E0, K0	1:1 ... 3:1	65	16	58	100	42	M6	54
Alpha 20-B-225	V090	E0, K0	1:1 ... 6:1	90	20	75	130	55	M8	75
Alpha 30-B-325	V090	E0, K0	1:1 ... 6:1	90	20	75	130	55	M8	75
Alpha 35-B-455	V120	E0, K0	1:1 ... 6:1	120	30	102	174	75	M10	100

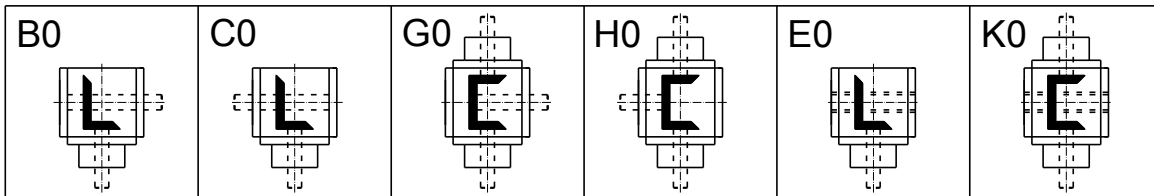


Motor Anbauseite „C“, „D“, „E“ oder „F“ (siehe auch S. Z1)

Übersetzung	1:1 – 2:1					3:1					4:1					5:1 – 6:1					
	d1	l1	e1	o1	p1	d1	l1	e1	o1	p1	d1	l1	e1	o1	p1	d1	l1	e1	o1	p1	
Beta 40	12	26	100	72	44	12	26	100	72	44											
Beta 50-C	12	26	100	72	44	12	26	100	72	44											
Beta 60	12	26	100	72	44	12	26	100	72	44											
Beta 60-SGV	12	26	100	72	44	12	26	100	72	44											
Beta 70-C	12	26	100	72	44	12	26	100	72	44											
Beta 80	18	35	122	85	60	12	35	122	85	60	12	35	132	95	60	12	35	132	95	60	
Beta 100-D	18	35	122	85	60	12	35	122	85	60	12	35	132	95	60	12	35	132	95	60	
Beta 110	18	35	122	85	60	12	35	122	85	60	12	35	132	95	60	12	35	132	95	60	
Beta 110-C-SGV	25	45	162	115	80	20	45	162	115	80	20	45	172	125	80	15	35	162	125	70	
Beta 120-C	25	45	162	115	80	20	45	162	115	80	20	45	172	125	80	15	35	162	125	70	
Beta 140(-C)	18	35	122	85	60	12	35	122	85	60	12	35	132	95	60	12	35	132	95	60	
Beta 165(-C)	25	45	162	115	80	20	45	162	115	80	20	45	172	125	80	15	35	162	125	70	
Beta 180(-C)	25	45	162	115	80	20	45	162	115	80	20	45	172	125	80	15	35	162	125	70	
Delta 90	12	26	100	72	44	12	26	100	72	44											
Delta 110-C	12	26	100	72	44	12	26	100	72	44											
Delta 145-C	18	35	122	85	60	12	35	122	85	60	12	35	132	95	60	12	35	132	95	60	
Delta 200	25	45	162	115	80	20	45	162	115	80	20	45	172	125	80	15	35	162	125	70	
Delta 240(-C)	25	45	162	115	80	20	45	162	115	80	20	45	172	125	80	15	35	162	125	70	
Alpha 15-B-155	12	26	100	72	44	12	26	100	72	44											
Alpha 20-B-225	18	35	122	85	60	12	35	122	85	60	12	35	132	95	60	12	35	132	95	60	
Alpha 30-B-325	18	35	122	85	60	12	35	122	85	60	12	35	132	95	60	12	35	132	95	60	
Alpha 35-B-455	25	45	162	115	80	20	45	162	115	80	20	45	172	125	80	15	35	162	125	70	

Alle Kegelradgetriebe sind mit Syntheseöl lebensdauergeschmiert (Schmierung B0). Maximale Einschaltdauer 40 %. Für höhere Einschaltdauer bitte Schmierung B1 und Einbaulage angeben. Winkelspiel <20 Minuten.

Ausführungen:



(Hohlwellendurchmesser der Ausführung E0/K0 beachten.)

Zulässige Abtriebs-Nenndrehmomente in Nm bei Eintriebsdrehzahl 3000 min⁻¹

Atek-Getriebe

Getriebe V	Übersetzung i							Hohlwellen- \varnothing bei Ausführung E0 / K0
	1:1	1,5:1	2:1	3:1	4:1	5:1	6:1	
065	10	10	10	10	-	-	-	12
090	27	25	23	23	23	23	23	18
120	66	61	56	58	60	60	54	25

MS-Graessner-Getriebe

Power Gear	Übersetzung i					
	1:1	1,5:1	2:1	3:1	4:1	5:1
P54	15	15	12	12	-	-
P75	45	45	42	33	28	25
P90	78	78	68	54	52	40
P110	150	150	150	120	100	85

Bei den zulässigen Werten sind nur eingeschränkt** thermische Grenzleistungen berücksichtigt.
Dies gilt für beide Hersteller.

Genauere Angaben entnehmen Sie bitte der jeweiligen Herstellerdokumentation (Atek und MS-Graessner).

** Einschaltdauer ED = 40 %, Drehzahl 3000 U/min, Umgebungstemperatur 20 °C