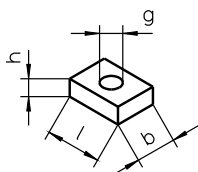
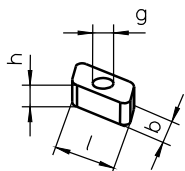
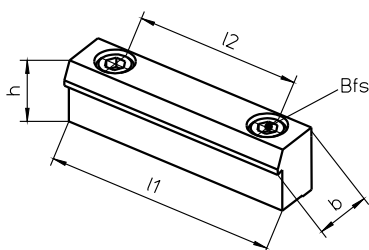


**NS 2..21**

**RM 2 / 6**


Lineareinheit	Seite *	NS	Ident.-Nr.	l [mm]	b [mm]	h [mm]	g
<b>Sigma 70</b>	E	2	10557	16	10	4	M5
<b>Sigma 90</b>	E	2	10557	16	10	4	M5
		21	22955	20	10	5	M6
		RM2	15370	10	6	4	M4
<b>Sigma 120</b>	E	4	10559	18	14	6	M8
		5	10560	20	14	8	M8
		10	16499	20	13	6	M6
<b>Sigma 160</b>	E	6	10561	25	18	8	M10
		RM6	15372	18	10	8	M6

**BL 1 / 2**


Lineareinheit	BL	Ident.-Nr.	l1 [mm]	l2 [mm]	b [mm]	h [mm]	Bfs
<b>Sigma 70</b>	11	25267	70	50	13	12	M6
<b>Sigma 90</b>	1	10552	70	50	15	17,5	M6
<b>Sigma 120</b>	2	10553	70	50	15	20	M6
<b>Sigma 160</b>	2	10553	70	50	15	20	M6

\* Erläuterung der Seite C..E siehe Katalogseite Z1

Bfs = Befestigungsschraube DIN 912 / ISO 4762