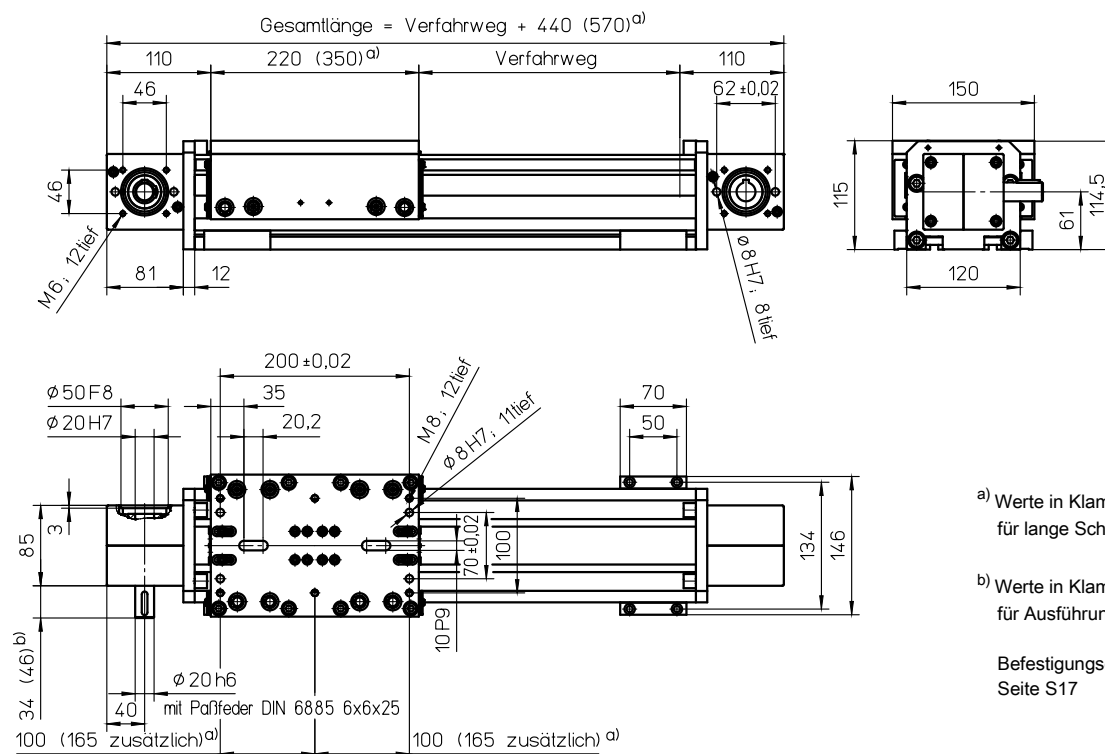


mit Zahnriementrieb und Rollenführung (ZRS)



a) Werte in Klammern gelten für lange Schlittenplatte  
 b) Werte in Klammern gelten für Ausführung GX  
 Befestigungselemente siehe Seite S17

### Gewichte

### ZRS

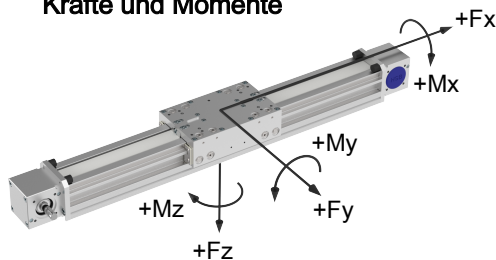
Basis ohne Verfahrweg:	10,90 kg
Verfahrweg je 100 mm:	1,20 kg
Schlitten kpl. 220 mm:	3,85 kg
Schlitten kpl. 350 mm:	5,40 kg
Gesamtlänge max.:	8100 mm
(längere auf Anfrage)	

### Technische Daten

### ZRS

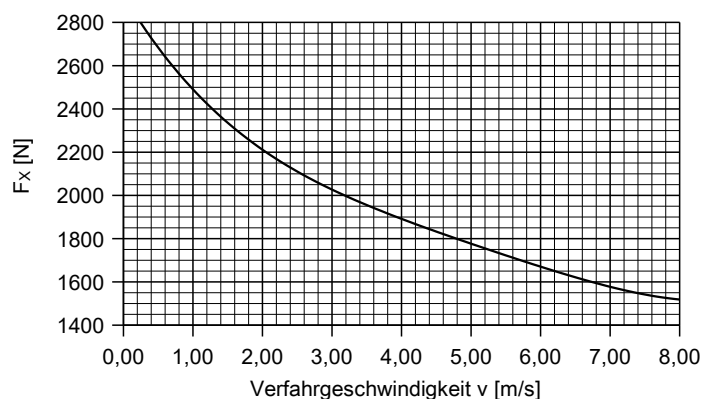
Geschwindigkeit max.:	8,00 m/s
Beschleunigung max.:	60 m/s <sup>2</sup>
Wiederholgenauigkeit:	± 0,08 mm
Leerlaufdrehmoment:	3,00 Nm
Trägheitsmoment:	7,50 · 10 <sup>-3</sup> kgm <sup>2</sup>
Antriebsэлеment:	Zahnriemen 40 AT10-E
Verfahrweg pro Umdrehung:	200 mm

### Kräfte und Momente



ZRS	
<b>Kräfte</b>	dynamisch [N]
$F_x$ <sup>c)</sup>	2800
$F_y$	2300
$F_z$	3000
$-F_z$	1800
<b>Momente</b>	dynamisch [Nm]
$M_x$	170
$M_y$	270 (400)
$M_z$	270 (400)

### $F_x$ - v - Diagramm



<sup>c)</sup> Maximalwert (siehe Diagramm „ $F_x$ -v-Diagramm“)  
 Werte in Klammern beziehen sich auf lange Schlittenplatte (350)