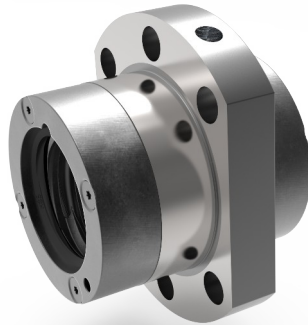
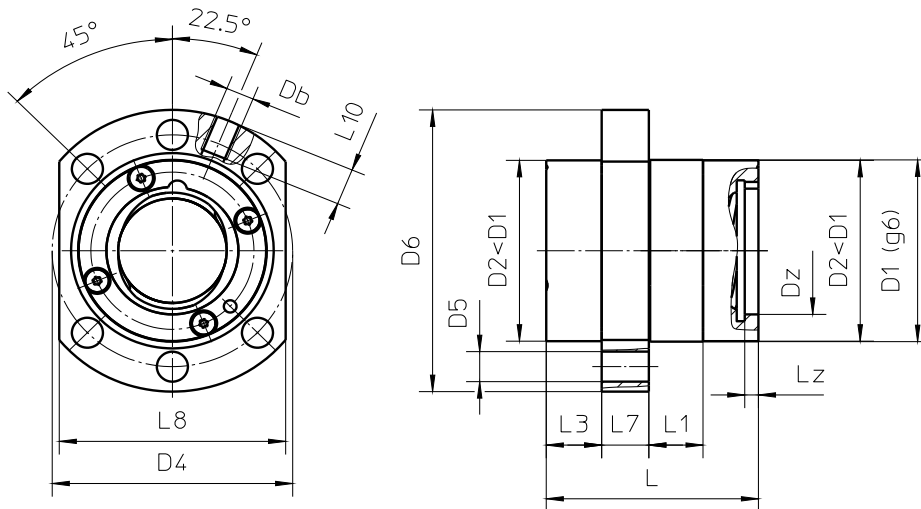


**Kugelgewindeflanschmuttern HSB (KGM-F)  
(nach ISO 3408-2 / DIN 69051-5)**

- Alle Anschlussmaße nach ISO3408 / DIN 69051, für leichte Adaption
- Neu entwickelte Deckelumlenkung mit optimierter Umlenkgeometrie für hohe Betriebsdrehzahlen
- Gefertigt aus besten Materialien und mit höchster Präzision für optimales Laufverhalten und hohe Tragzahlen
- Doppelmuttereinheiten (KGM-FM) mit vordefinierter Vorspannung (3 %, 5 % oder 7 % der dyn. Tragzahl)



Nenn-ø	Steigung	Außen-ø D1 [mm]	Gesamt- länge L [mm]	Anzahl Gänge	Zentrier- Länge L1 [mm]	Überstand L3 [mm]	Flansch- dicke L7 [mm]	Schlüssel- weite L8 [mm]
12	05	24	26	1	2,75	8,63	6	26
	10	24	26	2	6,50	6,75	6	26
16	05	32	34	1	4,50	9,75	10	40
	10	32	45	2	13,45	10,75	10	40
	20	32	34	4	3,00	11,50	8	40
	40	32	45	4	10,00	10,00	10	40
20	05	36	34	1	4,75	10,63	8	44
	10	36	34	2	3,50	11,25	8	44
	20	36	34	4	3,00	11,50	8	44
	20 (lang)	36	54	4	10,00	11,50	10	44
	50	36	56	5	10,00	12,00	10	44
25	05	40	35	1	2,75	11,13	10	48
	05 (lang)	40	45	1	12,75	11,13	10	48
	10	40	35	2	3,50	11,75	8	48
	10 (lang)	40	45	2	11,50	11,75	10	48
	25	40	35	5	3,00	11,00	10	48
	25 (lang)	40	60	5	10,00	11,00	10	48
	50	40	58	5	10,00	13,00	10	48
32	05	50	45	1	10,25	11,38	12	62
	10	50	60	2	19,70	14,15	12	62
	20	50	55	4	17,00	13,00	12	62
	40	50	50	4	14,80	11,60	12	62
	60	50	65	6	15,00	13,50	12	62
40	10	63	70	1	21,50	17,25	14	70
	20	63	80 (100)	2	15,0 (20,0)	18,50	14	70
	40	63	95	4	20,00	18,50	14	70



Bohrungstiefe L10 [mm]	Teilkreis- $\emptyset$ D4 [mm]	Befestigungs- Bohrung D5 [mm]	Flansch- $\emptyset$ D6 [mm]	Bohrungs- $\emptyset$ Db	Zentrierung		Tragzahl <sup>1</sup>	
					Dz	Lz	stat. C0 [kN]	dyn. C [kN]
-	32	4,5	40	-	13,0	3,0	5,6	3,8
-	32	4,5	40	-	13,0	1,2	6,8	4,3
8	42	5,5	52	M6	17,5	1,5	16,9	10,5
8	42	5,5	52	M6	17,5	1,5	24,5	14,3
8	42	5,5	52	M6	17,5	1,5	13,0	8,1
8	42	5,5	52	M6	17,5	0,5	13,0	8,5
8	47	6,6	58	M6	23,0	2,0	25,4	14,6
8	47	6,6	58	M6	23,0	1,6	23,4	13,5
8	47	6,6	58	M6	23,0	2,0	19,8	11,5
8	47	6,6	58	M6	23,0	2,0	46,6	23,9
8	47	6,6	58	M6	23,0	2,0	24,6	12,3
8	51	6,6	62	M6	28,0	2,4	31,8	16,1
8	51	6,6	62	M6	28,0	2,4	49,0	23,3
8	51	6,6	62	M6	28,0	2,0	29,7	15,1
8	51	6,6	62	M6	28,0	2,0	46,8	22,3
8	51	6,6	62	M6	28,0	0,8	32,2	15,8
8	51	6,6	62	M6	28,0	0,8	75,1	32,7
8	51	6,6	62	M6	28,0	1,5	31,6	14,5
10	65	9,0	80	M6	35,0	2,1	63,6	26,2
10	65	9,0	80	M6	35,0	2,0	83,8	33,1
10	65	9,0	80	M6	35,0	2,1	75,9	30,2
10	65	9,0	80	M6	35,0	2,1	35,2	15,2
10	65	9,0	80	M6	35,0	2,2	46,8	18,4
10	78	9,0	93	M8x1	44,0	1,5	95,2	44,8
10	78	9,0	93	M8x1	44,0	1,5	104,8 (150,7)	48 (65,6)
10	78	9,0	93	M8x1	44,0	1,5	142,8	61,6

<sup>1</sup> Nach ISO 3408-5 (vormals DIN 69051-4)