

## Standard-Endenbearbeitung für Los- und Festlager

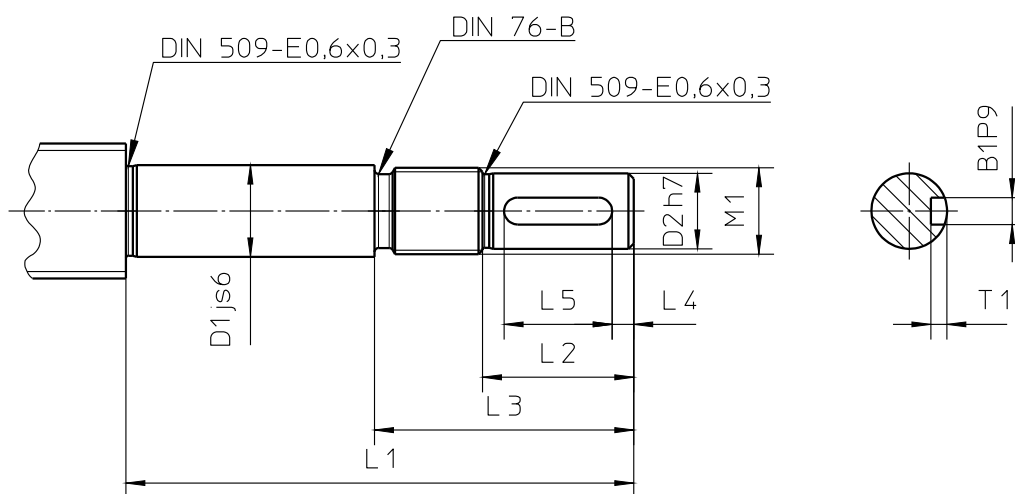
Die Lagerung und somit das Spindelende ist ein maßgeblicher Faktor für die Qualität des Kugelgewindetriebs. Dies gilt besonders in Bezug auf das Drehschwingungs- und Knickverhalten des Triebes.

Nachfolgend stellen wir unsere Standardenden für unsere Kugelgewindetriebe vor. Diese werden zum Teil direkt an die Gewindespindel angedreht (Form A) oder, wenn ein größerer Wellendurchmesser erforderlich ist, auch in einem modernen, hochfesten Klebeverfahren angefügt (Form B).

Kundenspezifische Wellenenden, nach Zeichnung, sind auf Anfrage erhältlich.

### Standard-Spindelende Form A

Spindelende ist gegläht, Wellenende ist angedreht

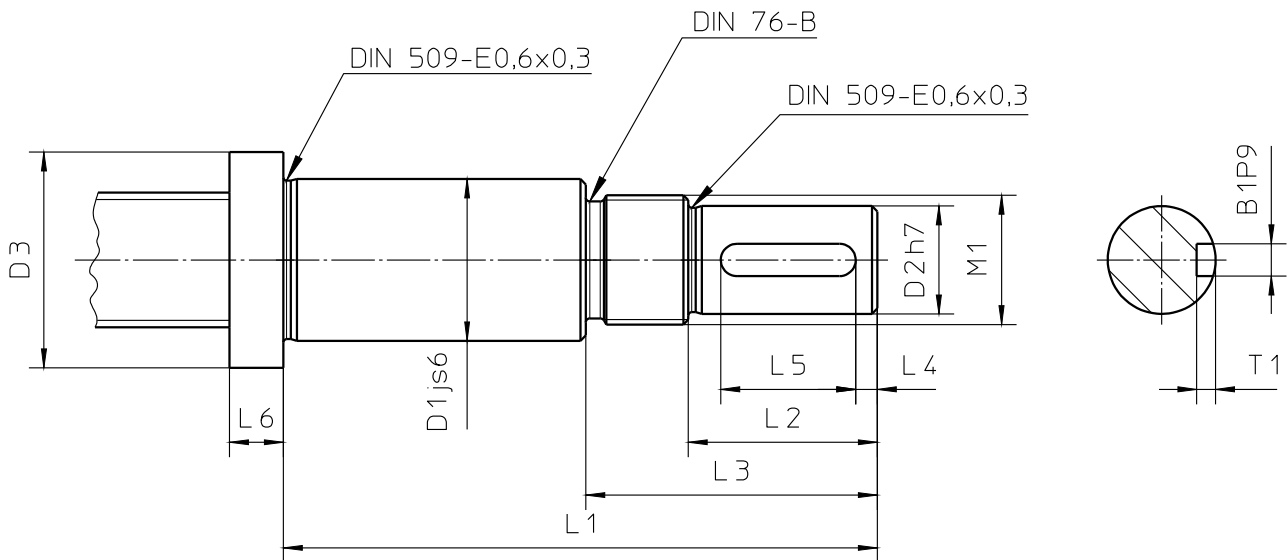


Spindelinnendurchmesser	D1 [mm]	D2 [mm]	M1	L1 [mm]	L2 [mm]	L3 [mm]	L4 [mm]	L5 [mm]	B1 [mm]	T1 [mm]
20	15	12	14x1,5	76	24	42	3	14	4	2,5
	15	12	14x1,5	78	24	41	3	14	4	2,5
	17	14	16x1,5	94	28	48	4	20	5	3
25	17	14	16x1,5	94	28	48	4	20	5	3
	20	16	18x1,5	104	30	50	4	20	5	3
32	25	20	24x1,5	110	33	52	4	25	6	3,5
	25	20	24x1,5	116	31	53	4	25	6	3,5

(Wellenenden mit abweichenden Parametern oder nach Kundenzeichnung auf Anfrage.)

**Standard-Spindelende Form B**

Wellenende ist mit einer hochfesten Klebeverbindung an die Spindel angefügt

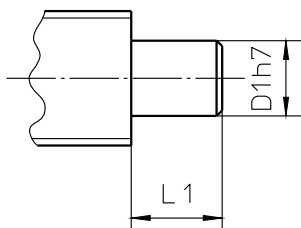


Spindel-nenn-durchmesser	D1 [mm]	D2 [mm]	D3 [mm]	M1	L1 [mm]	L2 [mm]	L3 [mm]	L4 [mm]	L5 [mm]	L6 [mm]	B1 [mm]	T1 [mm]
12 <sup>2</sup>	10	8	14	10x1	67	20	32	3	14	3	2	1,2
16 <sup>2</sup>	15	12	20	14x1,5	69	20	36	3	14	16	4	2,5
	25	14	28	24x1,5	89	30	50	4	20	4	5	3
20	25	16	32	24x1,5	104	30	50	4	20	12	5	3
25	30	20	40	24x1,5	110	35	54	4	25	10	6	3,5
32 <sup>2</sup>	30	24	40	28x1,5	126	51	74	5	30	9	8	4
	40	24	50	35x1,5	134	41	67	5	30	12	8	4

<sup>2</sup> Spindelende wird vor dem Aufkleben des Zapfens spanend bearbeitet.

(Wellenenden mit abweichenden Parametern oder nach Kundenzeichnung auf Anfrage.)

## Standard-Spindelende Form C

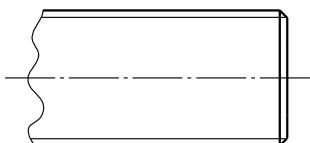


Spindel-nenn-durchmesser	D1 [mm]	L1 [mm]
12	5	7
16	8	9
20	12	9,5
	15	13
25	15	14
	20	17
32	15	14
	25	17

(Wellenenden mit abweichenden Parametern oder nach Kundenzeichnung auf Anfrage.)

## Standard-Spindelende Form X

Getrennt und gefast



## Standard-Spindelende Form G

Spindelende getrennt und auf Länge weich gegläht