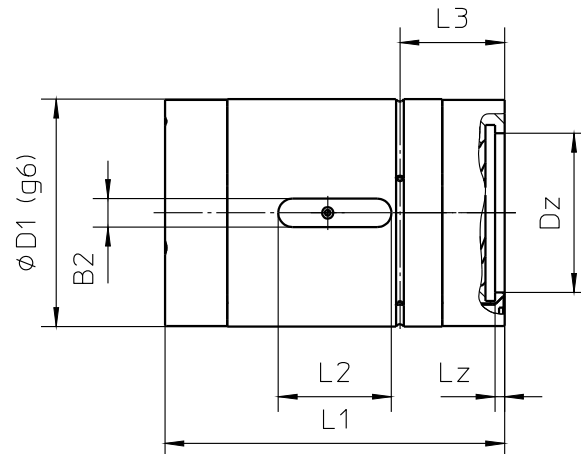
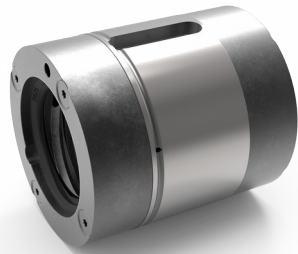


Zylindrische Kugelgewindemuttern HSB (KGM-M)

- Einheitliche Bauform; je Nenndurchmesser gleiche Außendurchmesser, Passfedernuten und Zentrierungen
- Schmierung durch die Passfeder und Schmierrille möglich
- Neu entwickelte Deckelumlenkung mit optimierter Umlenkgeometrie für hohe Betriebsdrehzahlen
- Gefertigt aus besten Materialien und mit höchster Präzision für optimales Laufverhalten und hohe Tragzahlen
- Doppelmuttereinheiten (KGM-MM) mit vordefinierter Vorspannung (3 %, 5 % oder 7 % der dyn. Tragzahl)



Nenn- \varnothing	Steigung	Außen- \varnothing D1 [mm]	Gesamt-		Schmierrille L3 [mm]	Anzahl Gänge	Passfedernut			Zentrierung		Tragzahl	
			länge L1 [mm]				B2 x	L2 x	T	Dz	Lz	stat. C0 [kN]	dyn. C [kN]
12	05	24	26	11	1	3	6	1,5	13,0	3	5,60	3,80	
	10	24	26	10	2	3	6	1,5	13,0	1,2	6,80	4,30	
16	05	28	34	12,6	1	5	10	2	17,5	1,5	16,90	10,50	
	10	28	45	16,3	2	5	10	2	17,5	1,5	24,50	14,30	
	20	28	34	14,0	4	5	10	2	17,5	1,5	13,00	8,10	
	40	28	45	14,5	4	5	10	2	17,5	0,5	13,00	8,50	
20	05	35	34	13,0	1	5	10	3	23,0	2,0	25,40	14,60	
	10	35	34	13,0	2	5	10	3	23,0	1,6	23,40	13,50	
	20	35	34	13,0	4	5	10	3	23,0	2,0	19,80	11,50	
	20 (lang)	35	54	15,0	4	5	20	3	23,0	2,0	46,60	23,90	
	50	35	56	15,0	5	5	20	3	23,0	2,0	24,60	12,30	
25	05	40	35	13,4	1	5	10	3	28,0	2,4	31,80	16,10	
	05 (lang)	40	45	13,4	1	5	20	3	28,0	2,4	49,00	23,30	
	10	40	35	13,4	2	5	10	3	28,0	2,0	29,70	15,10	
	10 (lang)	40	45	13,4	2	5	20	3	28,0	2,0	46,80	22,30	
	25	40	35	13,4	5	5	10	3	28,0	0,8	32,20	15,80	
	25 (lang)	40	60	19,0	5	5	20	3	28,0	0,8	75,10	32,70	
	50	40	58	18,0	5	5	20	3	28,0	1,5	31,60	14,50	
32	05	50	45	13,6	1	6	20	3	35,0	2,1	63,60	26,20	
	10	50	60	17,2	2	6	20	3	35,0	2,0	83,80	33,10	
	20	50	55	15,5	4	6	20	3	35,0	2,1	75,90	30,20	
	40	50	50	13,6	4	6	20	3	35,0	2,1	35,20	15,20	
	60	50	65	18,0	6	6	20	3	35,0	2,2	46,80	18,40	