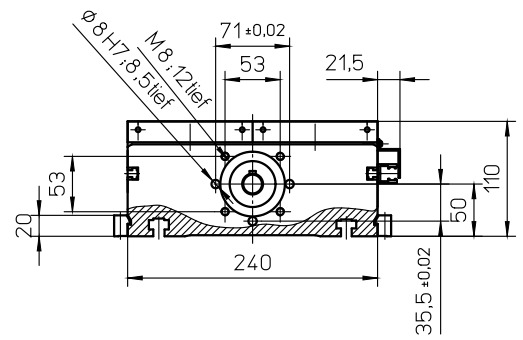
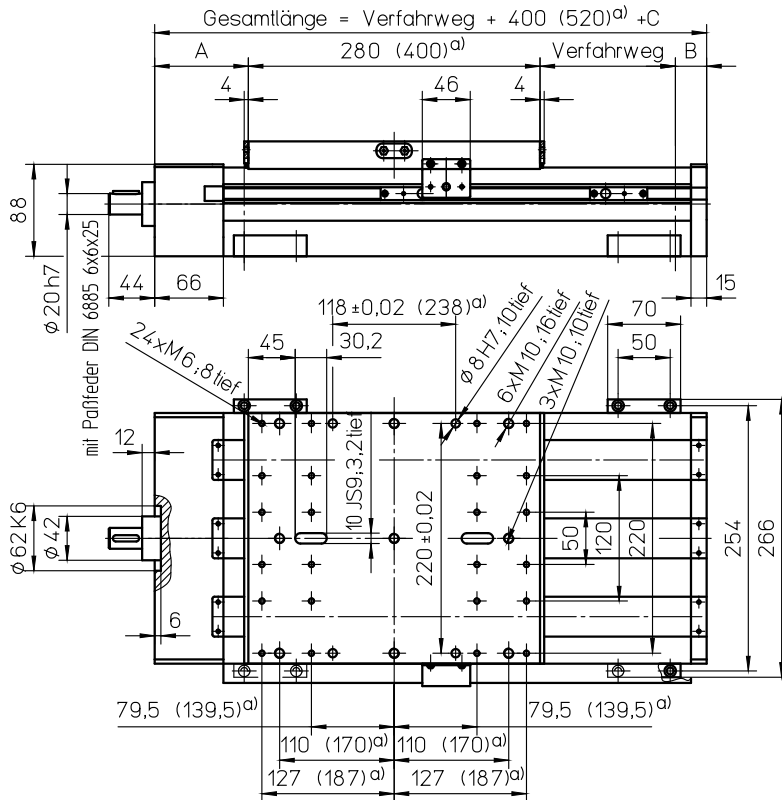


mit Kugelgewindetrieb (KGT) und Doppelschienenführung (SSS)



a) Werte in Klammern gelten für lange Schlittenplatte

Befestigungselemente siehe Seite D16

Anzahl SA	Ausführung					
	M			MM		
	A	B	C	A	B	C
0	90	30	-	90	30	-
2	130	70	80	120	70	80

Für lange Schlittenplatte gilt Zeile „0 SA“

Gewichte

SSS

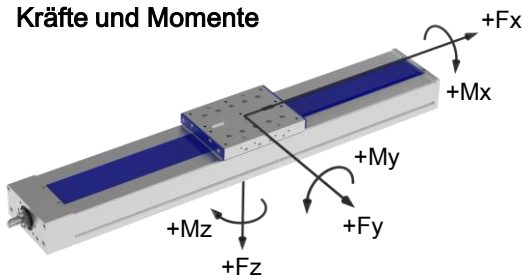
Basis ohne Verfahrweg:	26,00 kg
Verfahrweg je 100 mm:	3,90 kg
Schlitten kpl. 280 mm:	10,20 kg
Schlitten kpl. 400 mm:	14,60 kg
Gesamtlänge max.:	3000 mm
(längere auf Anfrage)	

Technische Daten

SSS

Geschwindigkeit max.:	3,00 m/s
Beschleunigung max.:	20 m/s ²
Wiederholgenauigkeit:	± 0,03 mm (KGT)
Leerlaufdrehmoment:	2,80 Nm

Kräfte und Momente



Antriebselement

KGT

Drehzahl max.:	3000 min ⁻¹
Durchmesser:	32 mm
Steigung:	5 / 10 / 20 / 40 / 60 mm
Trägheitsmoment:	6,39 · 10 ⁻⁴ kgm ² /m

	SSS
Kräfte	dynamisch [N]
F_x	12000*
F_y	6000
F_z	12000
-F_z	8000
Momente	dynamisch [Nm]
M_x	4500
M_y	6000 (8500)
M_z	4500 (6400)

Werte in Klammern beziehen sich auf lange Schlittenplatte (400)

* Bei KGT3240 und 3260: 8000 N

Spindelabstützung SA

