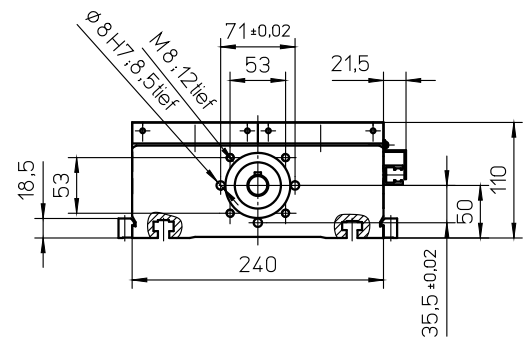
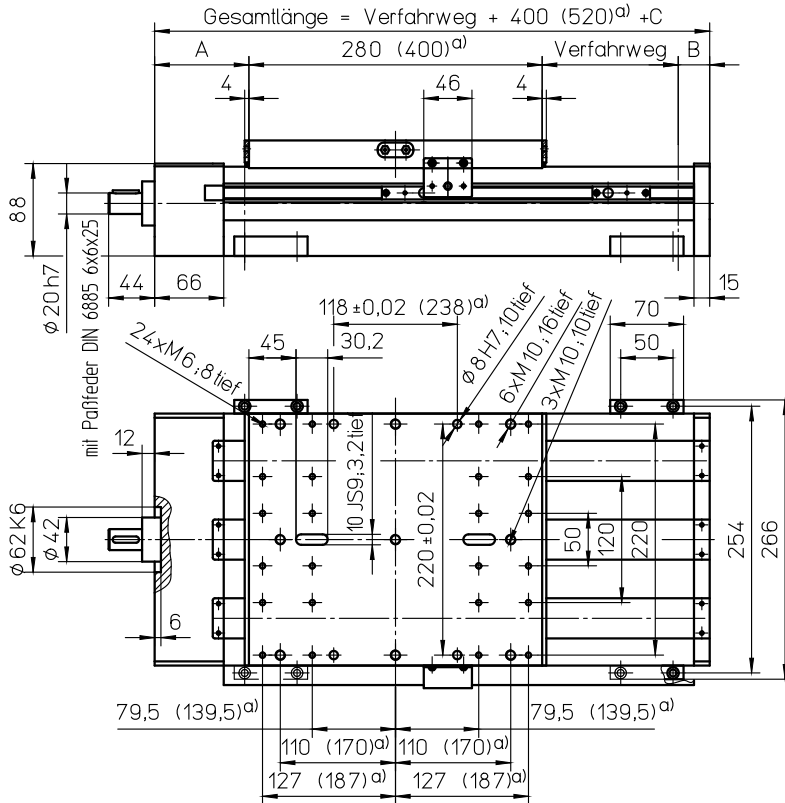


mit Kugelgewindetrieb (KGT) und Doppelschienenführung (SSS)



a) Werte in Klammern gelten für lange Schlittenplatte

Befestigungselemente siehe Seite D16

Anzahl SA	Ausführung					
	M			MM		
	A	B	C	A	B	C
0	90	30	-	90	30	-
2	130	70	80	120	70	80

Für lange Schlittenplatte gilt Zeile „0 SA“

## Gewichte

## SSS

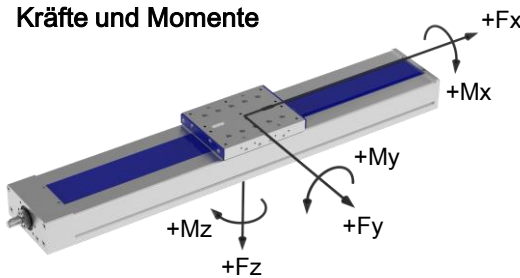
Basis ohne Verfahrweg:	24,20 kg
Verfahrweg je 100 mm:	3,25 kg
Schlitten kpl. 280 mm:	10,20 kg
Schlitten kpl. 400 mm:	14,60 kg
Gesamtlänge max.:	5600 mm
(längere auf Anfrage)	

## Technische Daten

## SSS

Geschwindigkeit max.:	3,00 m/s
Beschleunigung max.:	20 m/s <sup>2</sup>
Wiederholgenauigkeit:	± 0,03 mm (KGT)
Leerlaufdrehmoment:	2,80 Nm

## Kräfte und Momente



	SSS
<b>Kräfte</b>	dynamisch [N]
<b>F<sub>x</sub></b>	12000*
<b>F<sub>y</sub></b>	6000
<b>F<sub>z</sub></b>	12000
<b>-F<sub>z</sub></b>	8000
<b>Momente</b>	dynamisch [N]
<b>M<sub>x</sub></b>	4500
<b>M<sub>y</sub></b>	6000 (8500)
<b>M<sub>z</sub></b>	4500 (6400)

Werte in Klammern beziehen sich auf lange Schlittenplatte (400)

\* Bei KGT3240 und 3260: 8000 N

## Antriebselement

## KGT

Drehzahl max.:	3000 min <sup>-1</sup>
Durchmesser:	32 mm
Steigung:	5 / 10 / 20 / 40 / 60 mm
Trägheitsmoment:	6,39 · 10 <sup>-4</sup> kgm <sup>2</sup> /m

## Spindelabstützung SA

