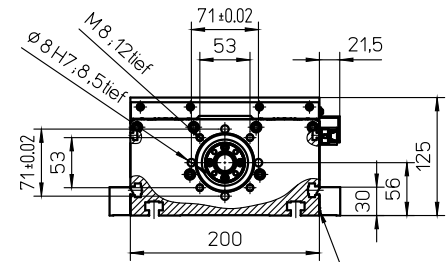
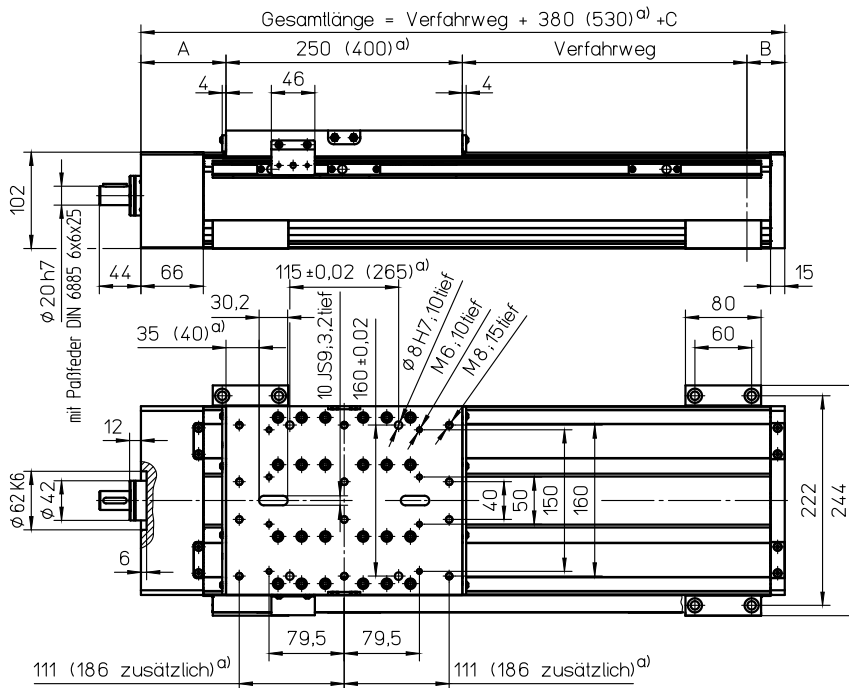


mit Kugelgewindetrieb (KGT) und Doppelschienenführung (SSS)



a) Werte in Klammern gelten für lange Schlittenplatte Anschlagkante

Befestigungselemente siehe Seite D16

Anzahl SA	Ausführung					
	M			MM		
	A	B	C	A	B	C
0	90	40	-	90	40	-
2						

Für lange Schlittenplatte gilt Zeile „0 SA“

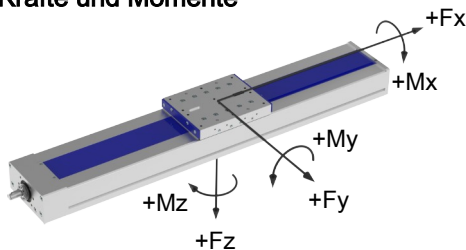
Gewichte SSS

Basis ohne Verfahrweg:	22,00 kg
Verfahrweg je 100 mm:	2,60 kg
Schlitten kpl. 250 mm:	8,40 kg
Schlitten kpl. 400 mm:	11,00 kg
Gesamtlänge max.:	2000 mm

Technische Daten SSS

Geschwindigkeit max.:	3,00 m/s
Beschleunigung max.:	20 m/s ²
Wiederholgenauigkeit:	± 0,03 mm (KGT)
Leerlaufdrehmoment:	2,80 Nm

Kräfte und Momente



	SSS
Kräfte	dynamisch [N]
F _x	10000 *
F _y	5000
F _z	8000
-F _z	5000
Momente	dynamisch [Nm]
M _x	3500
M _y	4300 (6000)
M _z	3200 (4500)

Werte in Klammern beziehen sich auf lange Schlittenplatte (400)

* bei KGT 3240 und 3260: 8000 N

Antriebselement KGT

Drehzahl max.:	3000 min ⁻¹
Durchmesser:	32 mm
Steigung:	5 / 10 / 20 / 40 / 60 mm
Trägheitsmoment:	6,45 · 10 ⁻⁴ kgm ² /m

Spindelabstützung SA

