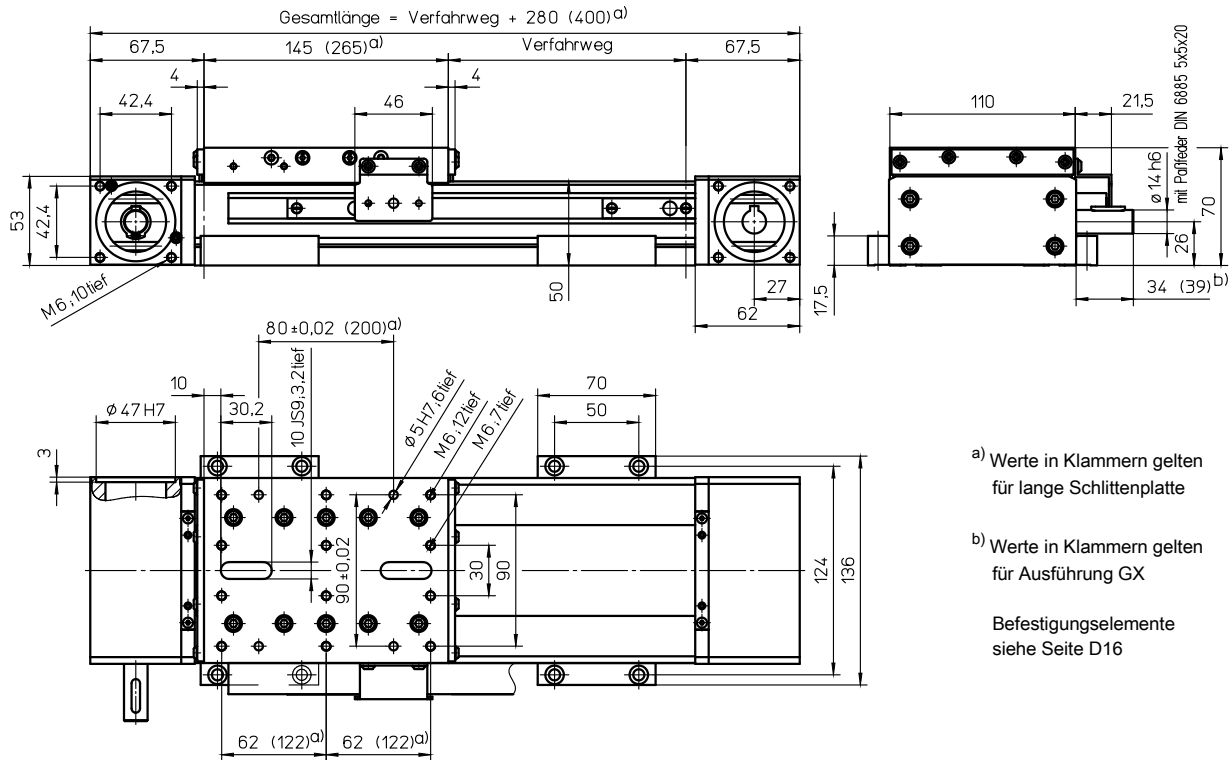


mit Zahnriementrieb und Doppelschienenführung (ZSS)



a) Werte in Klammern gelten für lange Schlittenplatte
 b) Werte in Klammern gelten für Ausführung GX
 Befestigungselemente siehe Seite D16

Gewichte ZSS

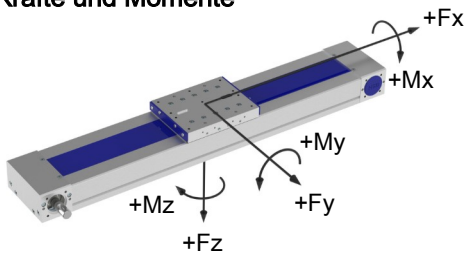
Basis ohne Verfahrweg:	5,10 kg
Verfahrweg je 100 mm:	0,80 kg
Schlitten kpl. 145 mm:	2,20 kg
Schlitten kpl. 265 mm:	3,15 kg

Gesamtlänge max.: 8100 mm
 (längere auf Anfrage)

Technische Daten ZSS

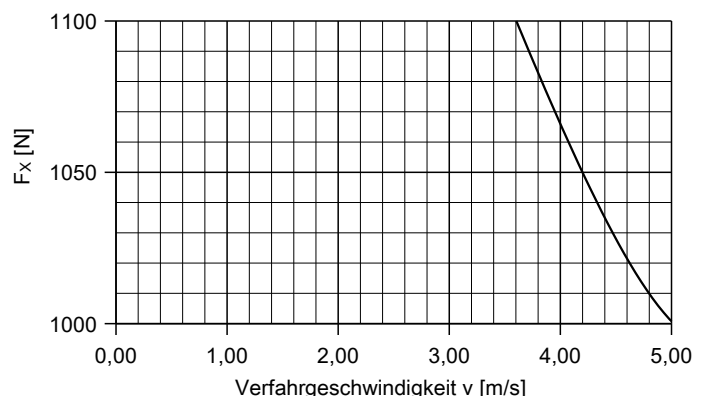
Geschwindigkeit max.:	5,00 m/s
Beschleunigung max.:	40 m/s ²
Wiederholgenauigkeit:	± 0,08 mm
Leerlaufdrehmoment:	2,0 Nm
Trägheitsmoment:	7,60 • 10 ⁻⁴ kgm ²
Antriebselement:	Zahnriemen 50 AT5-E
Verfahrweg pro Umdrehung:	110 mm

Kräfte und Momente



ZSS	
Kräfte	dynamisch [N]
F_x^d	1100
F_y	1200
F_z	3000
-F_z	1500
Momente	dynamisch [Nm]
M_x	500
M_y	550 (1000)
M_z	550 (1000)

F_x - v - Diagramm



^d) Maximalwert (siehe Diagramm „F_x-v-Diagramm“)
 Werte in Klammern beziehen sich auf lange Schlittenplatte (265)