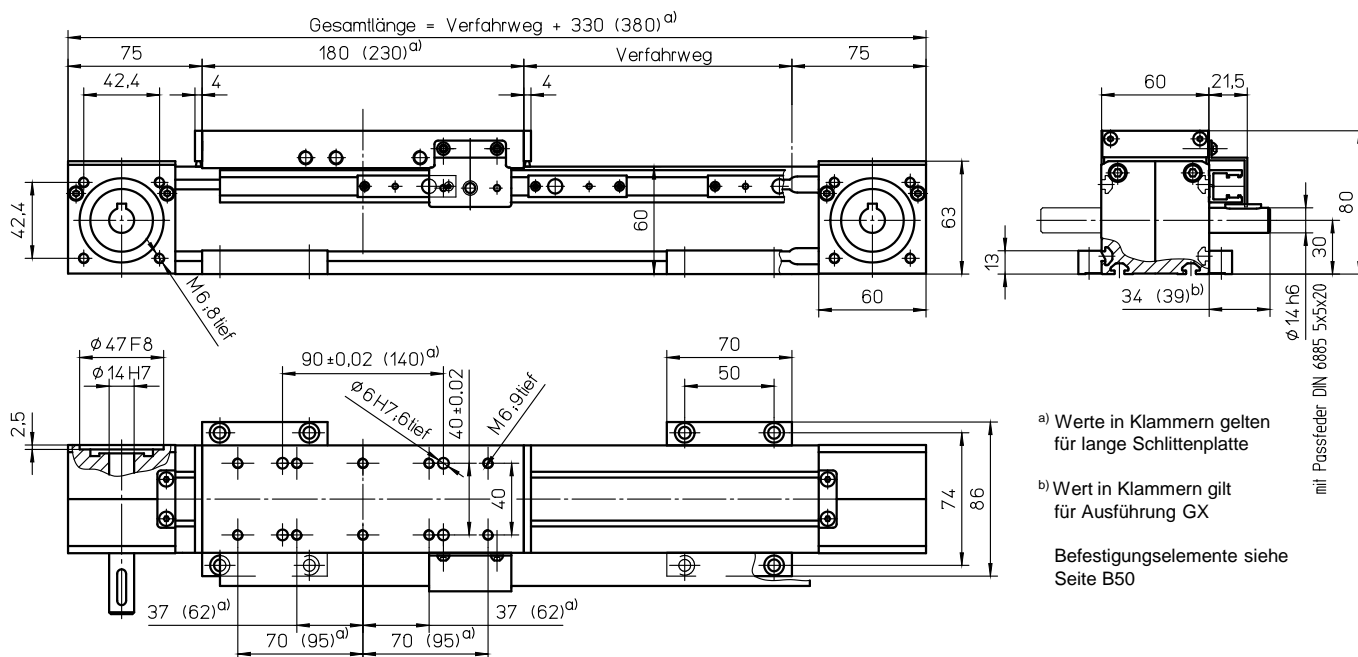


mit Zahnriementrieb und Schienenführung (ZSS)



a) Werte in Klammern gelten für lange Schlittenplatte
 b) Wert in Klammern gilt für Ausführung GX
 Befestigungselemente siehe Seite B50

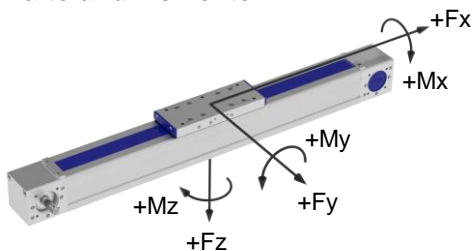
Gewichte ZSS

| | |
|--|---------|
| Basis ohne Verfahrweg: | 4,55 kg |
| Verfahrweg je 100 mm: | 0,59 kg |
| Schlitten kpl. 180 mm: | 1,22 kg |
| Schlitten kpl. 230 mm: | 1,72 kg |
| Gesamtlänge max.: (längere auf Anfrage) | 8000 mm |

Technische Daten ZSS

| | |
|---------------------------|--|
| Geschwindigkeit max.: | 5,00 m/s |
| Beschleunigung max.: | 30 m/s ² |
| Wiederholgenauigkeit: | ± 0,08 mm |
| Leerlaufdrehmoment: | 1,10 Nm |
| Trägheitsmoment: | 2,00 · 10 ⁻⁴ kgm ² |
| Antriebsselement: | Zahnriemen 25 AT5-E |
| Verfahrweg pro Umdrehung: | 160 mm |

Kräfte und Momente



| | ZSS |
|------------------------------------|----------------|
| Kräfte | dynamisch [N] |
| F_x ^{c)} | 850 |
| F_y | 500 |
| F_z | 1400 |
| -F_z | 800 |
| Momente | dynamisch [Nm] |
| M_x | 50 |
| M_y | 160 (200) |
| M_z | 100 (140) |

^{c)} Maximalwert (siehe „F_x-v-Diagramm“)
 Werte in Klammern beziehen sich auf lange Schlittenplatte (230)

F_x-v-Diagramm

