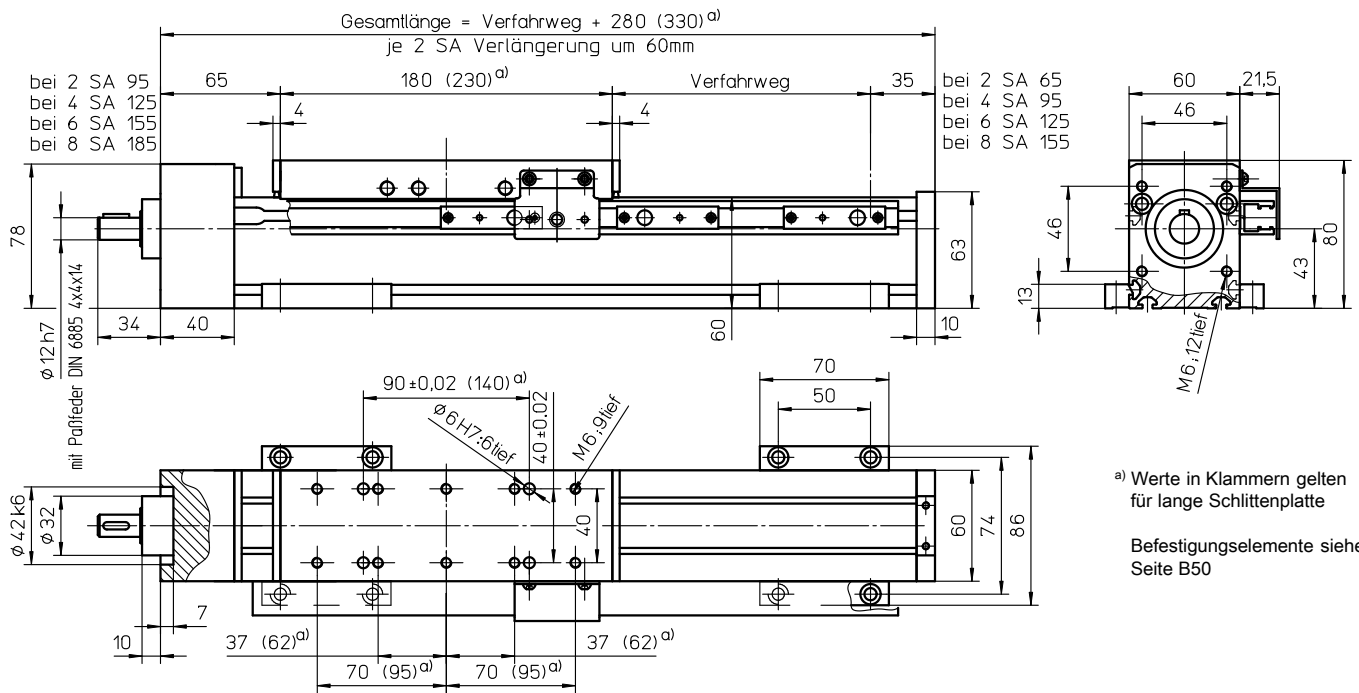


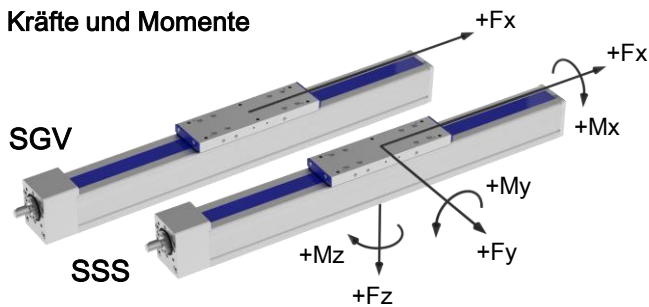
Mit Kugelgewindetrieb (KGT) und Hilfsgleit- (SGV) oder Schienenführung (SSS)



Gewichte	SGV	SSS
Basis ohne Verfahrweg:	3,65 kg	4,30 kg
Verfahrweg je 100 mm:	0,65 kg	0,80 kg
Schlitten kpl. 180 mm:	1,15 kg	1,50 kg
Schlitten kpl. 230 mm:	-	1,80 kg

Gesamtlänge max.: 5500 mm
(längere auf Anfrage)

Kräfte und Momente



	SGS	SSS
Kräfte	dynamisch [N]	
F_x	4000	4000
F_y	-	600
F_z	-	1800
$-F_z$	-	1200
Momente	dynamisch [N]	
M_x	-	60
M_y	-	180 (220)
M_z	-	120 (150)

„-“ => Muss durch externe Führung aufgenommen werden.
Werte in Klammern beziehen sich auf lange Schlittenplatte (230)

Sonderausführung: Spindelabstützung mit Dämpfungsring (Verlängerung der Gesamtlänge: 10 mm je 2 SA)
Die Ausführung mit Doppelmutter („MM“) ist nur mit Schlittenplatte 230 mm und Steigung „5“, „10“ oder „20“ möglich.
Die Ausführung Einzelmutter („M“) und Steigung „50“ ist ebenfalls nur mit Schlittenplatte 230 mm möglich.

Technische Daten	SGV	SSS
Geschwindigkeit max.:	2,50 m/s	
Beschleunigung max.:	20 m/s ²	
Wiederholgenauigkeit:	$\pm 0,03$ mm (KGT)	
Leerlaufdrehmoment:	0,70 Nm	

Antriebs-element	KGT
Drehzahl max.:	3000 min ⁻¹
Durchmesser:	20 mm
Steigung:	5 / 10 / 20 / 50 mm
Trägheitsmoment:	$8,40 \cdot 10^{-5}$ kgm ² /m

Spindelabstützung SA

