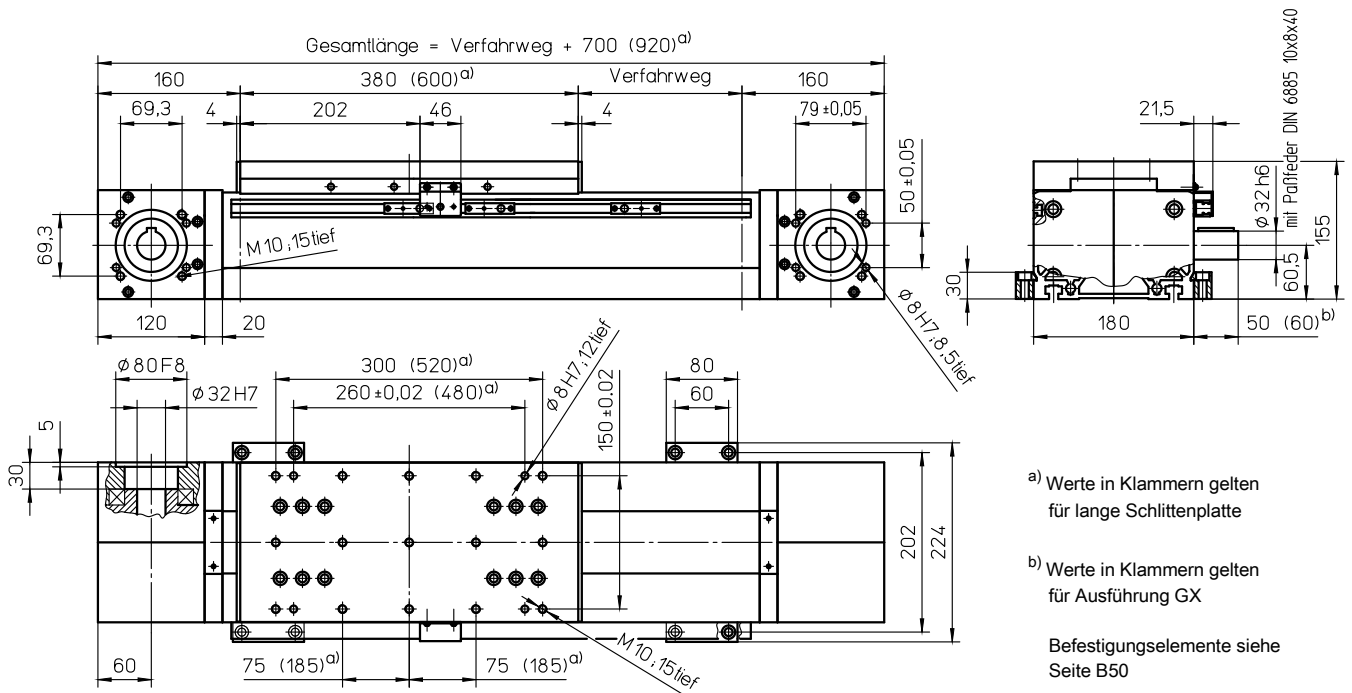


mit Zahnriementrieb und Doppelschienenführung (ZSS)



a) Werte in Klammern gelten für lange Schlittenplatte

b) Werte in Klammern gelten für Ausführung GX

Befestigungselemente siehe Seite B50

Gewichte

ZSS

Basis ohne Verfahrweg:	37,70 kg
Verfahrweg je 100 mm:	2,40 kg
Schlitten kpl. 380 mm:	11,20 kg
Schlitten kpl. 600 mm:	15,70 kg

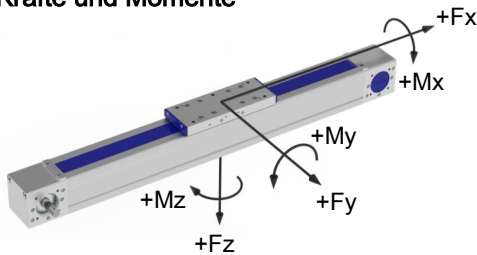
Gesamtlänge max.: 6200 mm
(längere auf Anfrage)

Technische Daten

ZSS

Geschwindigkeit max.:	5,00 m/s
Beschleunigung max.:	60 m/s ²
Wiederholgenauigkeit:	± 0,08 mm
Leerlaufdrehmoment:	8,00 Nm
Trägheitsmoment:	5,60 • 10 ⁻² kgm ²
Antriebsэлеment:	Zahnriemen 75 AT10
Verfahrweg pro Umdrehung:	320 mm

Kräfte und Momente



	ZSS
Kräfte	dynamisch [N]
F_x^{d)}	6000
F_y	6000
F_z	12000
-F_z	6000
Momente	dynamisch [Nm]
M_x	1500
M_y	3000 (4000)
M_z	1500 (2000)

^{d)} Maximalwert (siehe Diagramm „F_x-v-Diagramm“)
Werte in Klammern beziehen sich auf lange Schlittenplatte (600)

F_x - v - Diagramm

