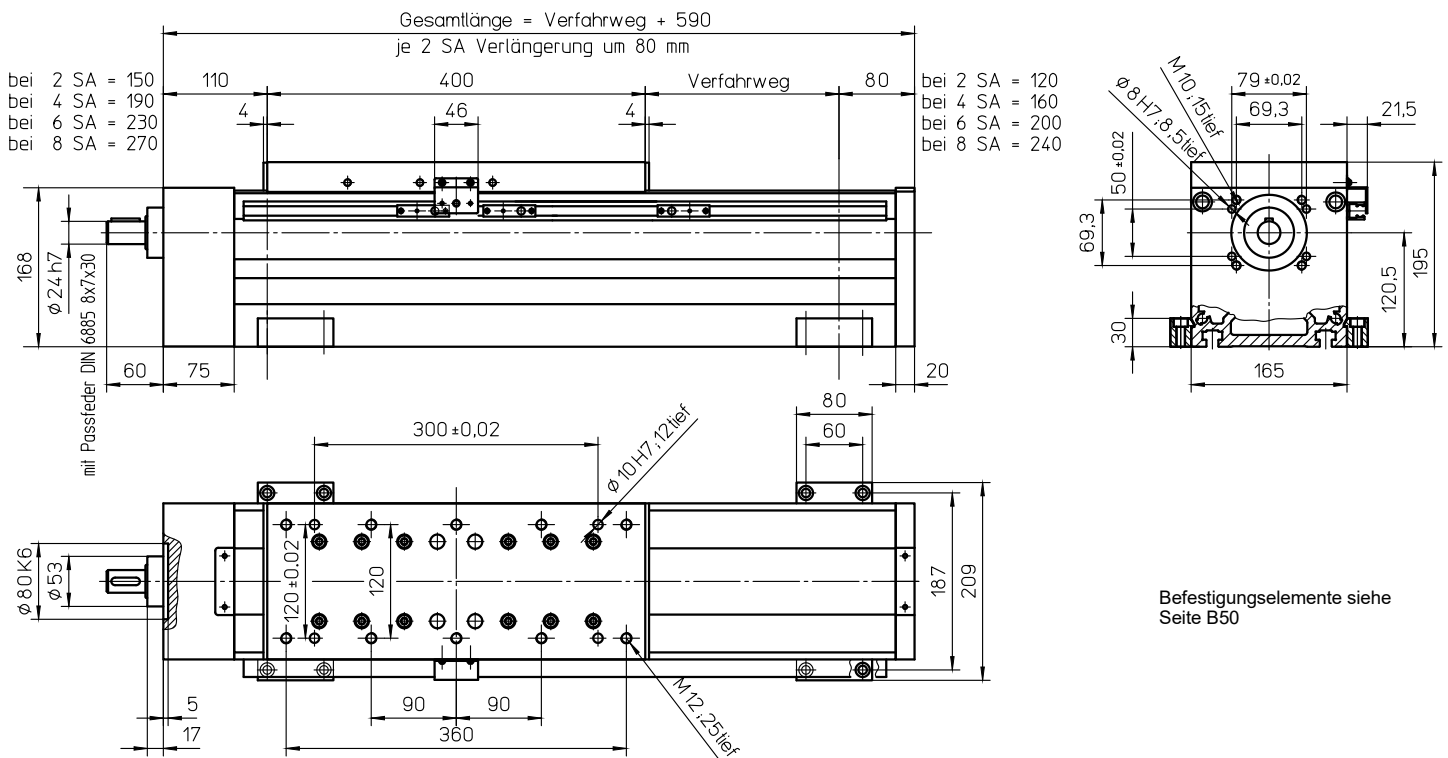


mit Kugelgewindetrieb (KGT) und Gleitführung (SGV)



Befestigungselemente siehe Seite B50

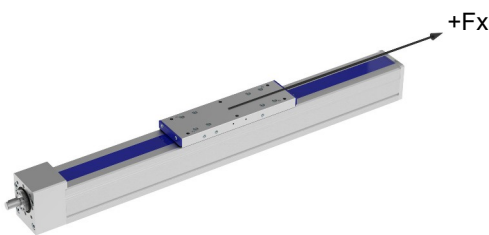
Gewichte **SGV**

Basis ohne Verfahrweg:	31,00 kg
Verfahrweg je 100 mm:	3,30 kg
Schlitten kpl. 400 mm:	10,50 kg
Gesamtlänge max.:	5600 mm
(längere auf Anfrage)	

Technische Daten **SGV**

Geschwindigkeit max.:	2,00 m/s
Beschleunigung max.:	20 m/s ²
Wiederholgenauigkeit:	± 0,03 mm (KGT)
Leerlaufdrehmoment:	3,00 Nm

Kräfte und Momente



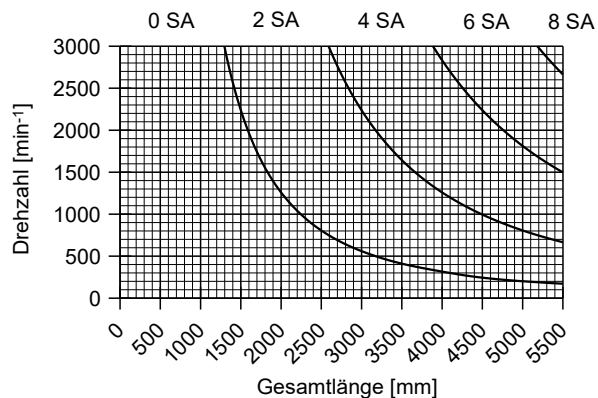
SGV	
Kräfte	dynamisch [N]
F_x	18000
F_y	-
F_z	-
-F_z	-
Momente	dynamisch [Nm]
M_x	-
M_y	-
M_z	-

„-“ => Muss durch externe Führung aufgenommen werden.

Antriebsselement **KGT**

Drehzahl max.:	3000 min ⁻¹
Durchmesser:	40 mm
Steigung:	5 / 10 / 20 / 40 mm
Trägheitsmoment:	1,34 · 10 ⁻³ kgm ² /m

Spindelabstützung SA



Sonderausführung: Spindelabstützung mit Dämpfungsring (Verlängerung der Gesamtlänge: 10 mm je 2 SA)
Ausführung mit Doppelmutter („MM“) nicht möglich.