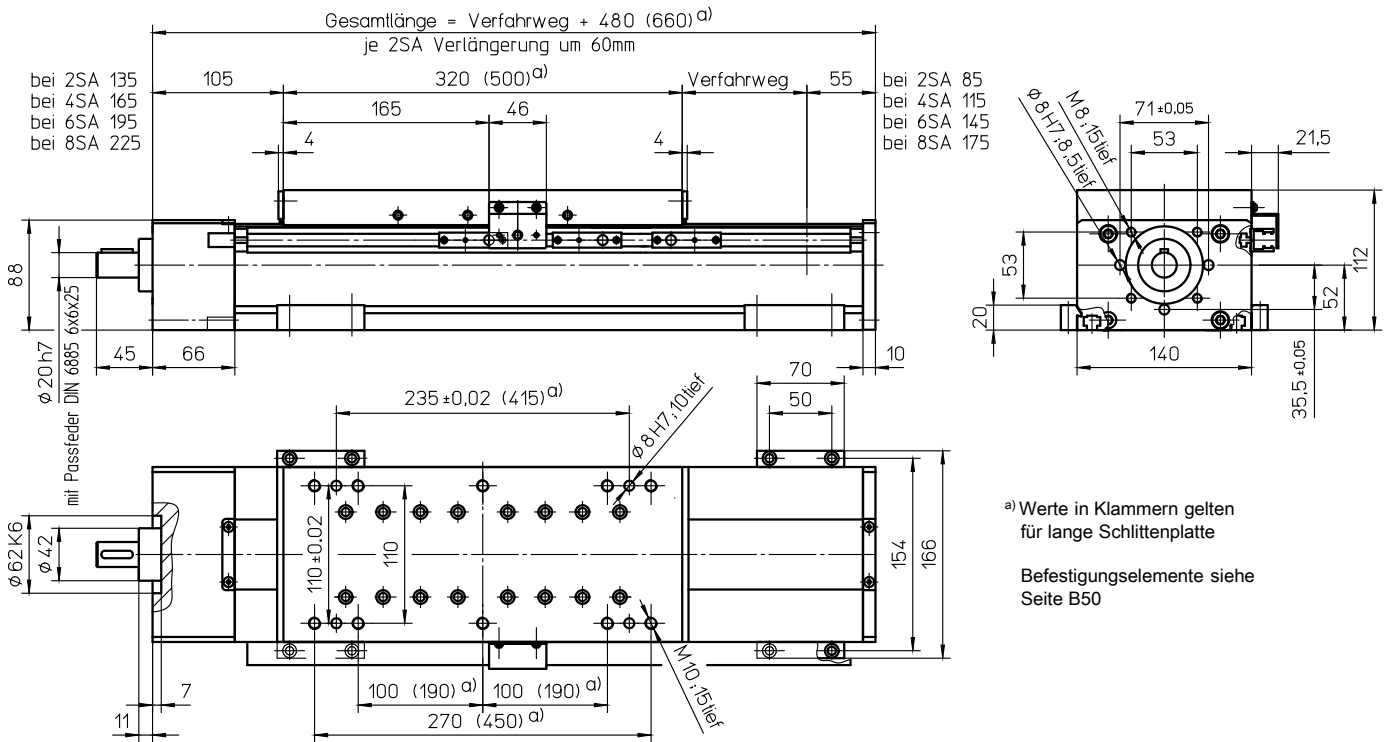


mit Kugelgewindetrieb (KGT) und Doppelschienenführung (SSS)



^{a)} Werte in Klammern gelten für lange Schlittenplatte
Befestigungselemente siehe Seite B50

Gewichte

SSS

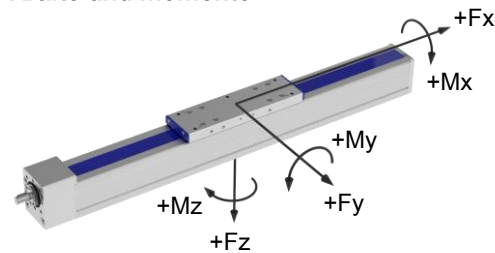
Basis ohne Verfahrweg:	15,00 kg
Verfahrweg je 100 mm:	1,90 kg
Schlitten kpl. 320 mm:	7,00 kg
Schlitten kpl. 500 mm:	10,90 kg
Gesamtlänge max.:	5600 mm
(längere auf Anfrage)	

Technische Daten

SSS

Geschwindigkeit max.:	2,50 m/s
Beschleunigung max.:	20 m/s ²
Wiederholgenauigkeit:	± 0,03 mm (KGT)
Leerlaufdrehmoment:	1,50 Nm

Kräfte und Momente



Antriebselement

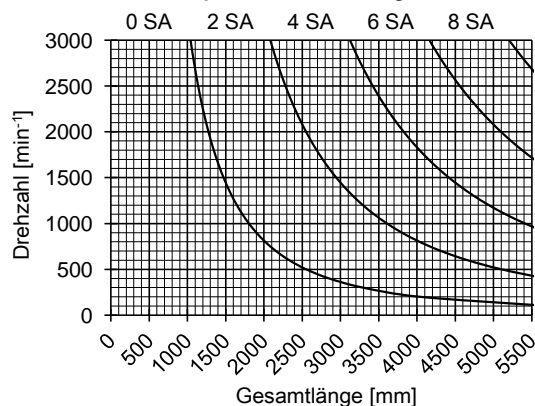
KGT

Drehzahl max.:	3000 min ⁻¹
Durchmesser:	25 mm
Steigung:	5 / 10 / 25 / 50 mm
Trägheitsmoment:	2,25 · 10 ⁻⁴ kgm ² /m

SSS	
Kräfte	dynamisch [N]
F_x	6000
F_y	2500
F_z	6000
-F_z	4000
Momente	dynamisch [Nm]
M_x	500
M_y	1000 (1400)
M_z	1000 (1400)

Werte in Klammern beziehen sich auf lange Schlittenplatte (500)

Spindelabstützung SA



Sonderausführung: Spindelabstützung mit Dämpfungsring (Verlängerung der Gesamtlänge: 10 mm je 2 SA)
Ausführung mit Doppelmutter („MM“) ist nur mit langer Schlittenplatte (500) und nicht mit Steigung „50“ möglich.