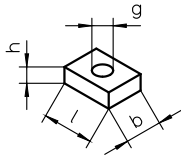
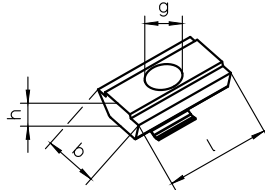


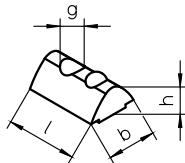
NS 1..7 / 11



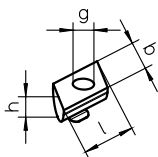
NS 4.1 / 10



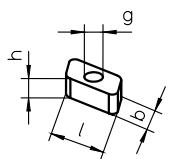
NS 8 / 9 / 12..14



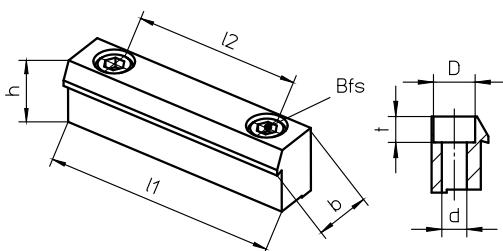
NS 24



RM 2 / 4 / 6



BL 1..7



Lineareinheit	Seite *	NS	Ident.-Nr.	l [mm]	b [mm]	h [mm]	g
Beta 40	C und D	7	31600	16	5,9	1,5	M3
		2	10557	16	10	4	M5
Beta 50-C	E	RM2	15370	10	6	4	M4
		8	14644	12	8	4,5	M5
Beta 60	C, D und E	9	14652	12	8	4,5	M4
		12	16280	12	8	4,5	M3
		2	10557	16	10	4	M5
Beta 70-C	E	RM2	15370	10	6	4	M4
		3	10558	20	12	5	M6
Beta 80(-C)	E	RM4	15371	13	8	6	M5
		4	10559	18	14	6	M8
Beta 100	E	4.1	16552	20	13	6	M8
		10	16499	20	13	6	M6
		RM4	15371	13	8	6	M5
	C und D	1	10556	12	10	4	M4
		2	10557	16	10	4	M5
		RM2	15370	10	6	4	M4
Beta 100-D Beta 140-C	E	4.1	16552	20	13	6	M8
		10	16499	20	13	6	M6
	C und D	8	14644	12	8	4,5	M5
		9	14652	12	8	4,5	M4
Beta 110(-C)	E	12	16280	12	8	4,5	M3
		4.1	16552	20	13	6	M8
		5	10560	20	14	8	M8
		10	16499	20	13	6	M6
	C und D	RM4	15371	13	8	6	M5
		1	10556	12	10	4	M4
		2	10557	16	10	4	M5
		11	18784	12	10	3,5	M4
RM2	15370	10	6	4	M4		
Beta 120	E	4.1	16552	20	13	6	M8
		5	10560	20	14	8	M8
		10	16499	20	13	6	M6
	C und D	1	10556	12	10	4	M4
		2	10557	16	10	4	M5
		RM2	15370	10	6	4	M4
Beta 120-C	C, D und E	14	18481	22	13,5	7,6	M8
		10	16499	20	13	6	M6
		13	18479	22	13,5	7,6	M4
Beta 140	E	3	10558	20	12	5	M6
		4.1	16552	20	13	6	M8
		10	16499	20	13	6	M6
	C und D	RM4	15371	13	8	6	M5
		1	10556	12	10	4	M4
		RM2	15370	10	6	4	M4
Beta 165(-C)	E	6	10561	25	18	8	M10
		24	16772	25	17	9,5	M10
		RM6	15372	18	10	8	M6
Beta 180(-C)	E	6	10561	25	18	8	M10
		RM6	15372	18	10	8	M6
	C und D	3	10558	20	12	5	M6
		RM2	15370	10	6	4	M4

Lineareinheit	BL	Ident.-Nr.	l1 [mm]	l2 [mm]	b [mm]	h [mm]	Bfs	D [mm]	d [mm]	t [mm]
Beta 40	1	10552	70	50	15	17,5	M6	11	6,6	6,8
Beta 50-C	1	10552	70	50	15	17,5	M6	11	6,6	6,8
Beta 60	5	14489	70	50	15	13	M6	11	6,6	6,8
Beta 70-C	1	10552	70	50	15	17,5	M6	11	6,6	6,8
Beta 80(-C)	2	10553	70	50	15	20	M6	11	6,6	6,8
Beta 100	2	10553	70	50	15	20	M6	11	6,6	6,8
Beta 100-D	5	14489	70	50	15	13	M6	11	6,6	6,8
Beta 110(-C)	2	10553	70	50	15	20	M6	11	6,6	6,8
Beta 120	1	10552	70	50	15	17,5	M6	11	6,6	6,8
Beta 120-C	7	18430	70	50	16	25	M6	11	6,6	7
Beta 140(-C)	2	10553	70	50	15	20	M6	11	6,6	6,8
Beta 165(-C)	3	10554	80	60	25	30	M8	15	9	9
Beta 180(-C)	3	10554	80	60	25	30	M8	15	9	9

* Erläuterung der Seite C..E siehe Katalogseite Z1
Bfs = Befestigungsschraube DIN 912 / ISO 4762