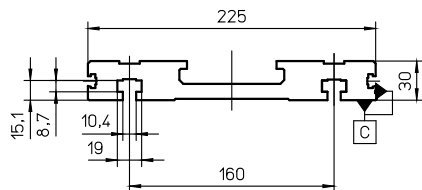


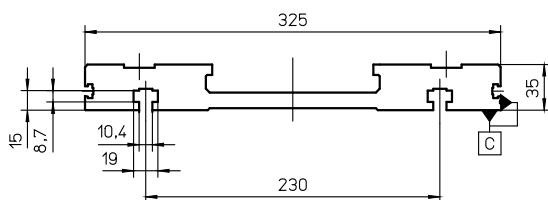
## Profil Alpha 15-B-155

spezifische Masse [kg/m]	6,42
Flächenmaß [mm <sup>2</sup> ]	2377
Flächenträgheitsmoment I <sub>y</sub> [mm <sup>4</sup> ]	133830
Flächenträgheitsmoment I <sub>z</sub> [mm <sup>4</sup> ]	5816886
Widerstandsmoment W <sub>y</sub> [mm <sup>3</sup> ]	9953
Widerstandsmoment W <sub>z</sub> [mm <sup>3</sup> ]	74232



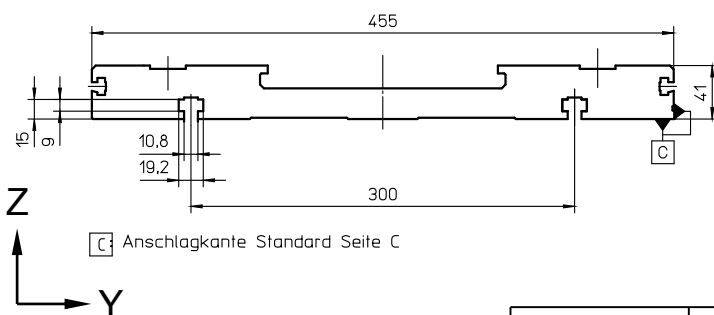
## Profil Alpha 20-B-225

spezifische Masse [kg/m]	12,54
Flächenmaß [mm <sup>2</sup> ]	4644
Flächenträgheitsmoment I <sub>y</sub> [mm <sup>4</sup> ]	359736
Flächenträgheitsmoment I <sub>z</sub> [mm <sup>4</sup> ]	22821235
Widerstandsmoment W <sub>y</sub> [mm <sup>3</sup> ]	22400
Widerstandsmoment W <sub>z</sub> [mm <sup>3</sup> ]	201344



## Profil Alpha 30-B-325

spezifische Masse [kg/m]	20,56
Flächenmaß [mm <sup>2</sup> ]	7615
Flächenträgheitsmoment I <sub>y</sub> [mm <sup>4</sup> ]	774301
Flächenträgheitsmoment I <sub>z</sub> [mm <sup>4</sup> ]	84507566
Widerstandsmoment W <sub>y</sub> [mm <sup>3</sup> ]	40299
Widerstandsmoment W <sub>z</sub> [mm <sup>3</sup> ]	517153

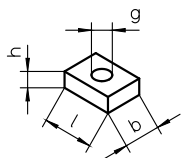


## Profil Alpha 35-B-455

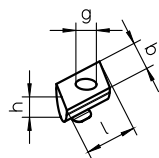
spezifische Masse [kg/m]	38,73
Flächenmaß [mm <sup>2</sup> ]	14346
Flächenträgheitsmoment I <sub>y</sub> [mm <sup>4</sup> ]	1810370
Flächenträgheitsmoment I <sub>z</sub> [mm <sup>4</sup> ]	284741450
Widerstandsmoment W <sub>y</sub> [mm <sup>3</sup> ]	79280
Widerstandsmoment W <sub>z</sub> [mm <sup>3</sup> ]	1243935

Anschlagkante Standard Seite C

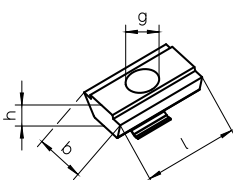
**NS 3 / 4 / 6 /  
11 / 15**



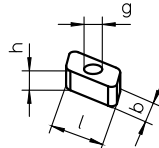
**NS 24**



**NS 4.1 / 10**



**RM 4 / 6**



Lineareinheit	Seite *	NS	Ident.-Nr.	l [mm]	b [mm]	h [mm]	g
Alpha 15-B-155	E	4	10559	18	14	6	M8
		4.1	16552	20	13	6	M8
		10	16499	20	13	6	M6
		RM4	15371	13	8	6	M5
	C und D	11	18784	12	10	3,5	M4
Alpha 20-B-225	E	15	19211	25	18	8	M8
		RM6	15372	18	10	8	M6
	C und D	11	18784	12	10	3,5	M4
Alpha 30-B-325	E	6	10561	25	18	8	M10
		24	16772	25	17	9,5	M10
		RM6	15372	18	10	8	M6
	C und D	11	18784	12	10	3,5	M4
Alpha 35-B-455	E	6	10561	25	18	8	M10
		24	16772	25	17	9,5	M10
		RM6	15372	18	10	8	M6
	C und D	3	10558	20	12	5	M6

\* Erläuterung der Seite C..E siehe Katalogseite Z1