

# Datenblatt Energieführungskette

Kunde

Datum

Name

Bestell.-Nr.

AB-Nr. / Pos.-Nr.

Für den Anbau an

- X-Achse  
  Y-Achse  
  Z-Achse

Verfahrensgeschw. [m/s]

Beschl. [m/s<sup>2</sup>]

E-Kette

- Igus System-E4 (HSB-Standard)  
  Igus System-E6 (Leise Anwendungen / Reinraum tauglich)

- Sonstige

Zur Aufnahme folgender Leitungen

Stk.	Leitungstyp	Bezeichnung	∅ [mm]	Biege-r [mm]	Gewicht [kg/m]

Besondere Eigenschaften der E-Kette

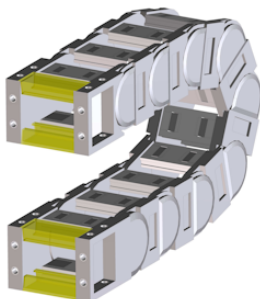
**Zugentlastung** (Standard ist C-Schiene, wenn für den Kettentyp möglich)

Mitnehmer

- Außen  
 Innen

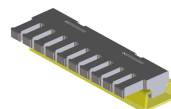
Festpunkt

- Innen  
 Außen



Zubehör

- Ketten-Kamm



Anzahl:  Stk.

Sonstiges